

Rathaus

1. Bürgermeister/in

2. Büroleiter/in

Amt 2

- Amt für Zentrale Dienste und Finanzen –

3. Amtsleitung und Personalleitung

4. Beschaffung

5. Zentrale

6. Personalangelegenheiten

7. Anlagenbuchhaltung und Vergabestelle

8. Kämmerei

9. Anlagenbuchhaltung und Vergabestelle

10. Finanzbuchhaltung

11. Steueramt

12. EDV

104. Vollstreckungsbeamte/r

Amt 3

- Amt für Bürgerdienste -

13. Amtsleitung und Ordnungsamt

14. Wohngeld und Sozialamt

15. Kindertagesstätten

16. Wohngeld und Sozialamt

17. Einwohnermeldeamt

18. Besetzung der Information

19. Offener Ganzttag

103. Lotsin/Lotse

Amt 2

- Bauamt -

20. Amtsleitung und allg. Bauverwaltung

21. Bauleitplanung und Baugenehmigungen

22. Liegenschaftsverwaltung

23. Vorkaufsrecht und Sportliegenschaften

24. Gebäudeverwaltung und Reinigungskräfte

25. Bauleitplanung und Baugenehmigungen

31. Raumpfleger/in Rathaus

Amt 7

- Technisches Bauamt -

26. Amtsleitung und Tiefbauangelegenheiten

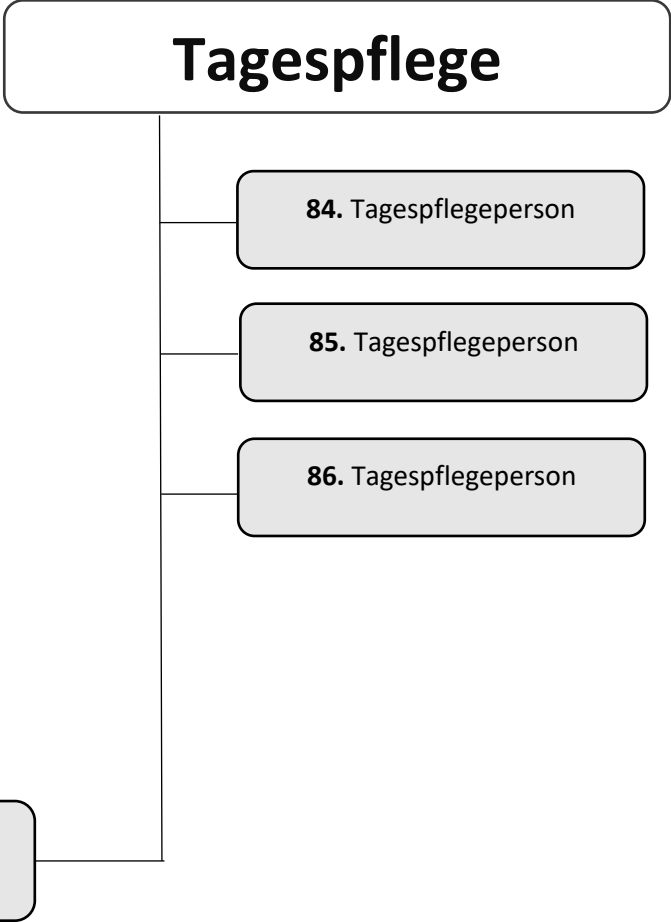
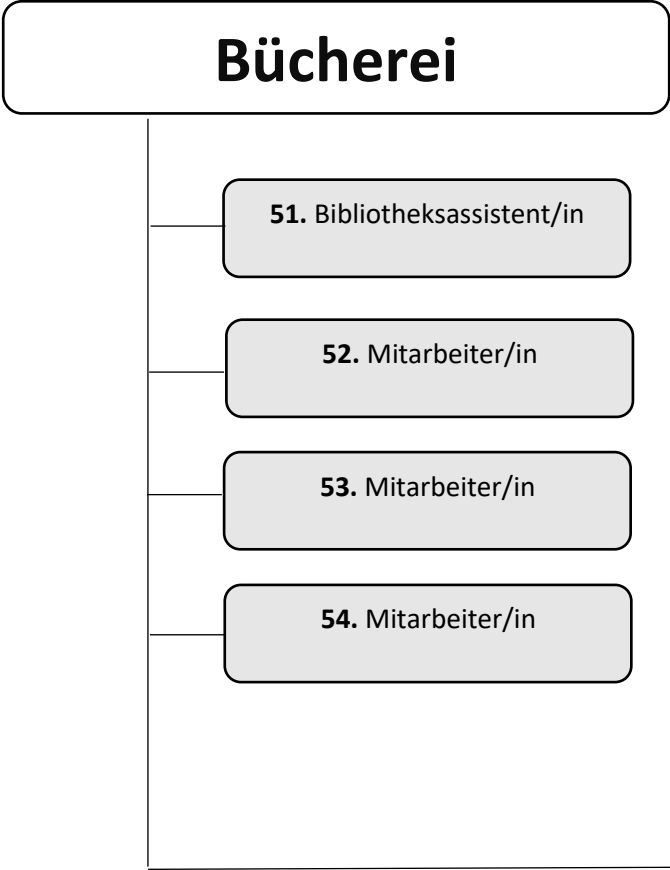
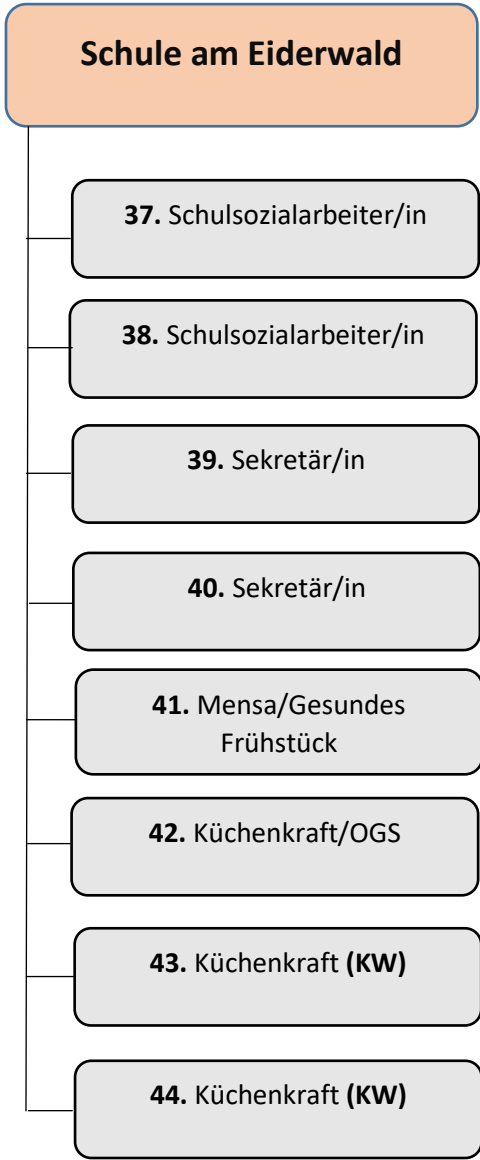
27. Hochbauangelegenheiten

28. Tiefbauangelegenheiten
- unbesetzt -

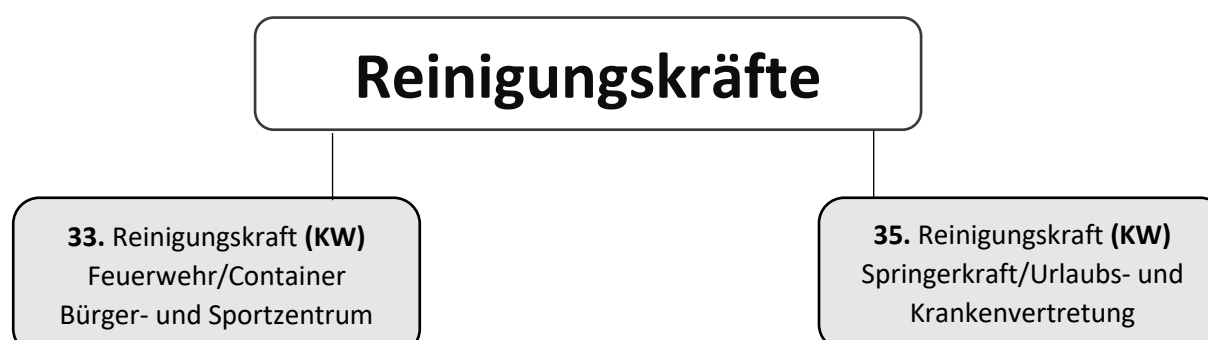
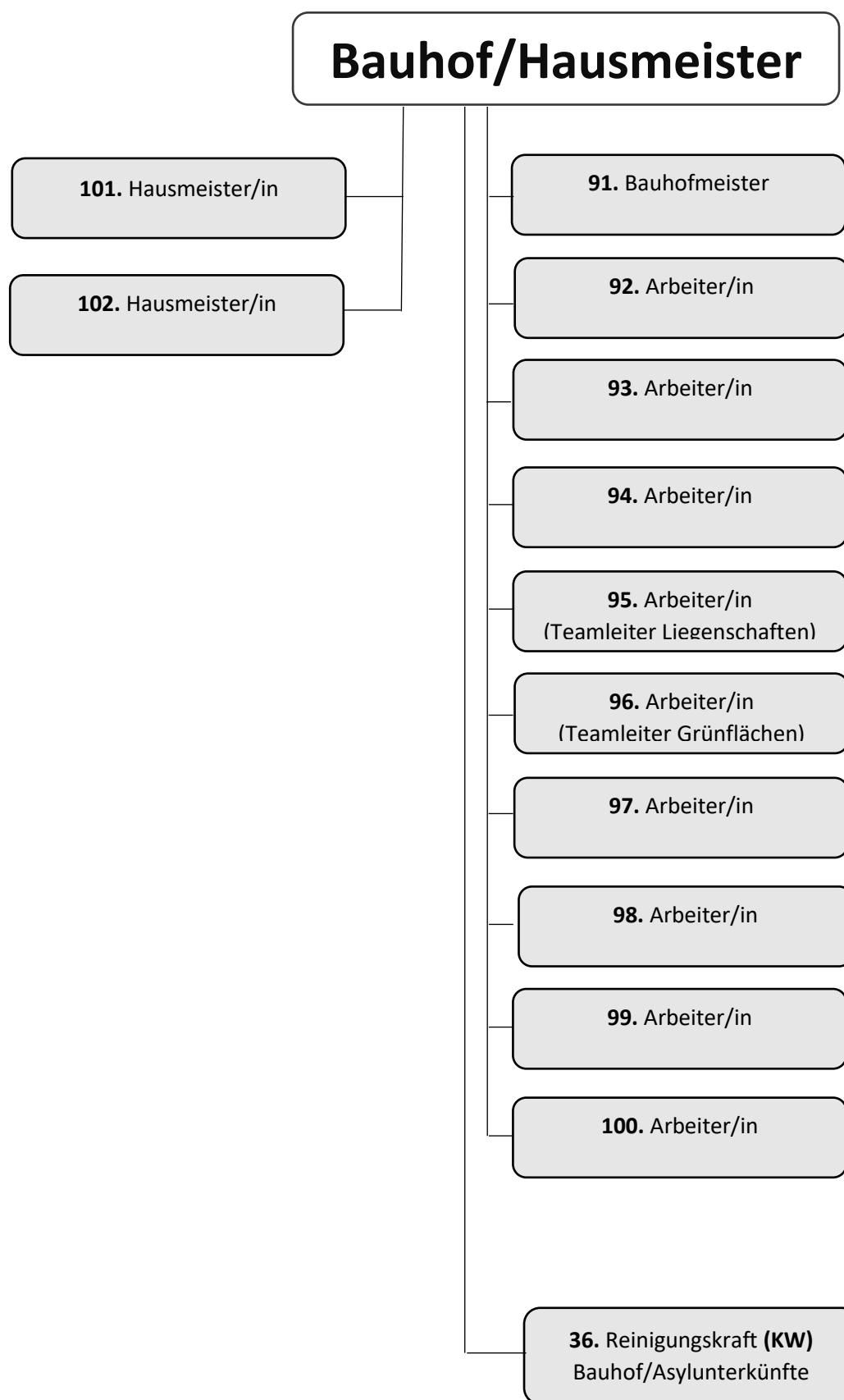
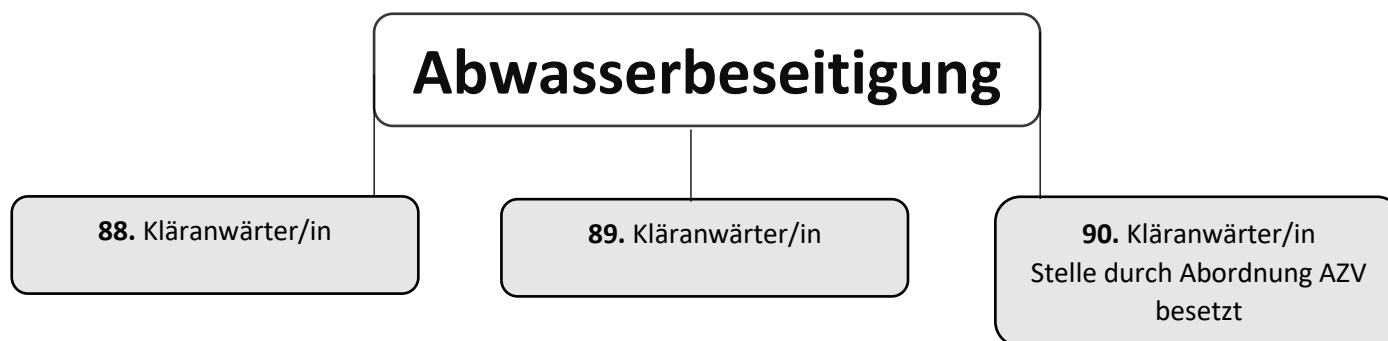
29. Projektleitung

30. Umweltschutz

Schule am Eiderwald



34. Reinigungskraft
Bücherei/ Tagespflege



Kindertagesstätte „Ich und Du“

55. Sozialpädagogin
(Leitung)

56. – 69.
Erzieher/in

70. – 81.
Sozialpädagogische/r
Assistent/in

82. Küchenkraft

83. Küchenkraft

32. Reinigungskraft (KW)
Kita