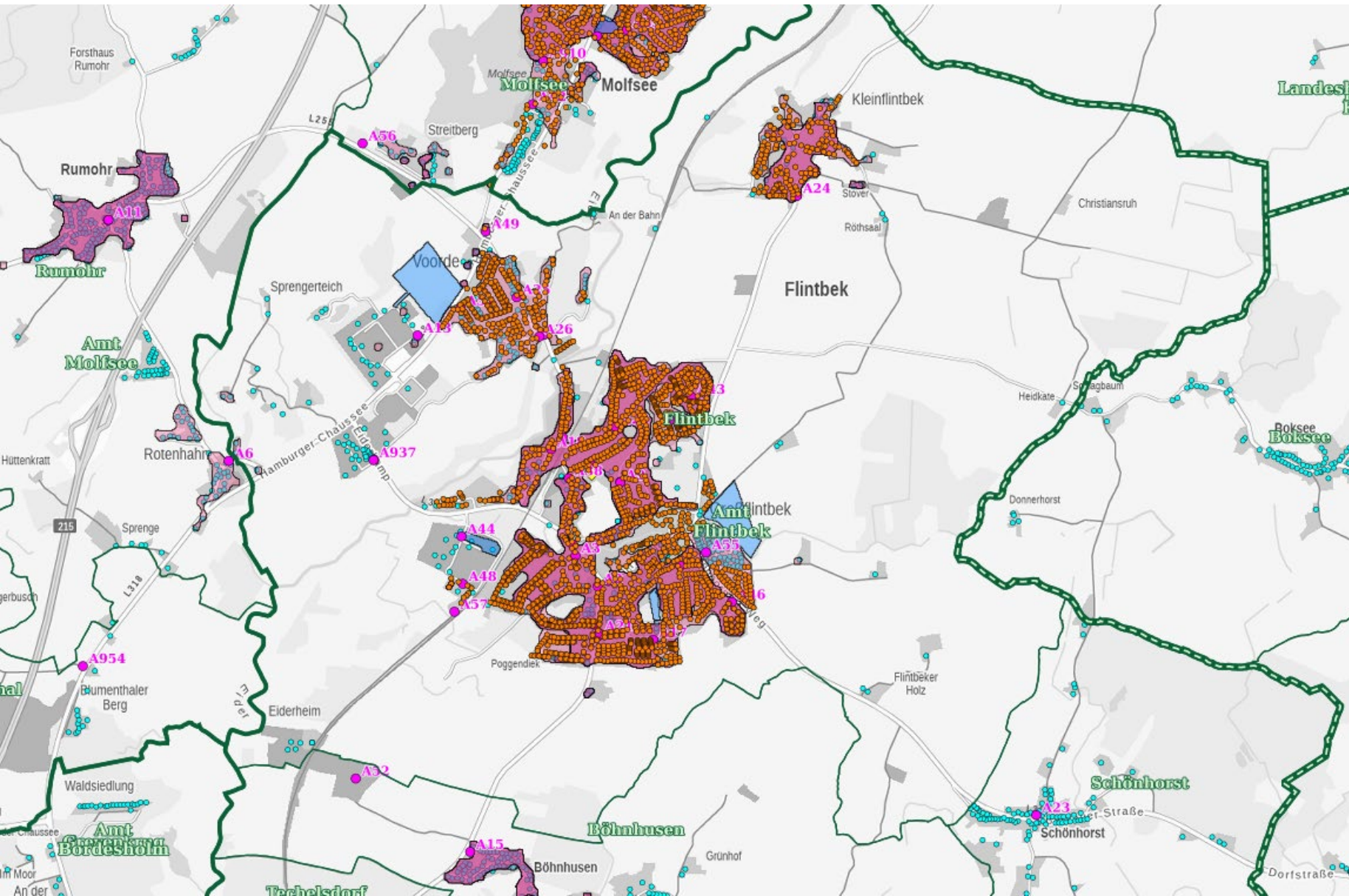


Breitbandversorgung Gemeinde Flintbek

08.09.2021, Hauptausschuss

Johannes Lüneberg

Versorgungssituation



Kreisgrenzen SH



Amtsgrenzen SH



Gemeindegrenzen SH



KD Rendsburg-Eckernförde



HVt - KVz der Deutschen Telekom AG

◆ Hauptverteiler DTAG

● Kabelverzweiger DTAG

LWL bis 1.000 Mbit/s



LWL - Planung bis 1.000 Mbit/s



VDSL bis 250 Mbit/s



VDSL bis 100 Mbit/s



Hauskoordinaten SH



Wir fördern Wirtschaft



Landesprogramm Wirtschaft: Gefördert durch die Europäische Union - Europäische Fonds für regionale Entwicklung (ERDF), das Bundes- und das Land Schleswig-Holstein

Versorgung

ation II

17:36 Uhr | 15.07.2021

KN+ Amt Molfsee

Ausbau mit Glasfaser steht kurz bevor

Die Stadtwerke Neumünster starten im Amt Molfsee mit der Vermarktung von Glasfaseranschlüssen, die bis ins Haus gelegt werden. Bis Dezember kann man sich einen Anschluss zu guten Konditionen sichern.

Von Sorka Eixmann



LAYER » LEGENDE

Bordesholm (Versorgungsbetriebe ~ GmbH)

Kreisgrenzen SH

Amtsgrenzen SH

Gemeindegrenzen SH

Backbone - Deutsche Bahn AG

Backbone - Deutsche Telekom AG

Flintbek (Amtsinitiative ~)

KD Rendsburg-Eckernförde

HvT - KvZ der Deutschen Telekom AG

Hauptverteiler DTAG

Kabelverzweiger DTAG

Plön (ZV Breitband im Kreis ~)

Hauskoordinaten SH



- Die Gemeinde Flintbek ist aus beihilferechtlicher Sicht in sehr großen Teilen gut versorgt. Einzig einige Randlagen sind derzeit als unversorgt anzusehen.
- Nach Definition ist ein Eingreifen der **öffentlichen Hand** mit finanziellen Mitteln erst bei einer Versorgung von < 100 Mbit/s (Unterversorgung) möglich.
- Eine finanzielle Unterstützung des Glasfaserausbaus bis in die Gebäude aus öffentlichen Mitteln (Bundes-, Landes- oder kommunales Geld) kann es in Bereichen mit einer Versorgung > 100 Mbit/s beihilferechtlich nicht geben.
- Eine generelle Bundes- oder Landesförderung für die ganze Gemeinde kann daher derzeit nicht beantragt werden.

Fördermöglichkeiten aktuell

- Beratungsleistungen beim Bund – 50.000 €
 - Wo darf ausgebaut werden, was kostet es, ggf. Vorbereitung eines Strukturförderantrages – aber auch andere Fragen
- Förderbedingungen Bund
 - Nur weiße Flecken (< 30 Mbit/s) und graue Flecken (< 100 Mbit/s) – weitere Anpassung zum 01.01.2023 vorgesehen (< 200 Mbit/s symmetrisch)
 - Ausnahmen bei Schulen und Gewerbegebieten
 - Keine Förderung bei Koaxialnetzen der Vodafone
 - Förderquote: 50% - (*Kofinanzierung des Landes auf 75% Gesamtförderquote möglich*)
 - Fördermodell: Betreibermodell oder Wirtschaftlichkeitslückenmodell
- Förderbedingungen Land
 - Nur weiße Flecken = Bereiche mit Versorgung < 30 Mbit/s
 - Förderquote 75%
 - Fördermodell: Betreibermodell oder Wirtschaftlichkeitslücke
 - Max. Investitionsvolumen des Projektes brutto: 8 Mio. €

Ziel: Glasfaser – FTTB in der ganzen Gemeinde (?)

1. Eigenausbau: Was tut die Deutsche Telekom?

- Wo wird bei Straßenbaumaßnahmen oder Leitungen von Versorgungsträgern schon Mitverlegung praktiziert?

2. Was können die Stadtwerke leisten/beitragen?

- Welche Absichten haben die Stadtwerke Neumünster? Welche Absichten haben die Versorgungsbetriebe Bordesholm?
- Beachtung von Marktsituation und Großkunden (Wohnungsbaugesellschaften, Genossenschaften, Haus&Grund)

3. Außenlagen wie z.B.

- Flintbeker Holz
- Sprengerteich

1. Bund fördert Planungs- und Beratungsleistungen mit bis zu 50.000 € (100%-Förderung) Beantragung entsprechender Mittel
2. Beauftragung eines Planungsbüros – mögl. Arbeitsschwerpunkte
 1. Sollen Außenlagen mit Förderung erschlossen werden?
 2. Wie ist die Situation in den bestehenden Gewerbegebieten genau?
 3. Wie soll die Stadt bei mittelfristig in Planung befindlichen Neubaugebieten (Wohnen und Gewerbe) vorgehen / mitverlegen?
 4. Bei Straßensanierungsmaßnahmen oder Baumaßnahmen an Infrastrukturen soll was und wo mitverlegt werden – was ist mit bereits verlegten Infrastrukturen – wie können diese einer Nutzung zugeführt werden? Wie ist die Dokumentation?
 5. Technische Begleitung der Gespräche mit VB Bordesholm und SW Neumünster?
 6. Anbindung der vorhandenen WLAN-Hotspots an Glasfaser?

Team / Adresse

Richard Krause
Johannes Lüneberg
Marion Krassow
Janpeter Bendfeld
Ines Ullmann
Kiara Proske
Hanna Brandt
Gabriele Prestin-Weidmann
Julia Heinke
Carina Marquardt (in Elternzeit)

Reventlouallee 6
24105 Kiel

Tel.: 0431 – 57 00 50 95

E-Mail: info@bkzsh.de
vorname.nachname@bkzsh.de

Web: www.bkzsh.de
www.breitband-in-sh.de
www.zensus-in-sh.de
www.meernetz.sh