

Rabatte

Zuschuss + Rabatt = Ersparnis.

| Für ganz Deutschland: Deutschland-Jobticket | Rabattstufe 1         | Rabattstufe 2         |
|---|-----------------------|-----------------------|
| Monatlicher Zuschuss Arbeitgeber            | ab 15 Euro            | ab 30 Euro            |
| Monatlicher Rabatt NAH.SH                   | 2,45 Euro             | 2,45 Euro             |
| Monatliche Ersparnis* für die Beschäftigten | mindestens 17,45 Euro | mindestens 32,45 Euro |

| Für kurze Strecken: NAH.SH-Jobticket         | Rabattstufe 1      | Rabattstufe 2      |
|--|--------------------|--------------------|
| Monatlicher Zuschuss Arbeitgeber             | ab 15 Euro         | ab 30 Euro         |
| Monatlicher Rabatt NAH.SH                    | 10 Euro            | 20 Euro            |
| Monatliche Ersparnis** für die Beschäftigten | mindestens 25 Euro | mindestens 50 Euro |

**Extra-Bonus:** Nur das NAH.SH-Jobticket wird am Wochenende zum Familienticket: Ein Erwachsener und drei Kinder bis einschließlich 14 Jahre fahren kostenlos mit. Gilt nicht für das Jobticket für Azubis und nicht für das Deutschland-Jobticket.

Preisbeispiele (Stand 01.05.2023):

| Jobticket                      | Endpreise (in Euro) für Beschäftigte pro Monat |               |
|--------------------------------|--|---------------|
|                                | Rabattstufe 1                                  | Rabattstufe 2 |
| Deutschland-Jobticket          | 31,55  | 16,55         |
| NAH.SH-Jobticket Kiel          | 32,50  | 7,50          |
| NAH.SH-Jobticket Stadt Lübeck  | 32,50  | 7,50          |
| NAH.SH-Jobticket Region Lübeck | 48,33  | 23,33         |
| NAH.SH-Jobticket Flensburg     | 35,00  | 10,00         |
| NAH.SH-Jobticket Neumünster    | 16,90  | 0,00          |

\* Im Vergleich zum Deutschlandticket für 49 Euro.  
\*\* Im Vergleich zur Monatskarte im Abo, Auszubildende erhalten den Rabatt auf den Preis der Schülermonatskarte im Abo.

Haben Sie Fragen?

Dann wenden Sie sich bitte an den NAH.SH-Kundendialog  
T. 0431.660 19 449  
kundendialog@nah.sh

Als Arbeitgeber wenden Sie sich bitte an unser Jobticket-Team  
der SWN Verkehr GmbH  
(Stadtwerke Neumünster)  
T. 04321.202 22 44  
nah.sh-jobticket@swn.net

Informationen rund um das Jobticket und Antworten auf die häufigsten Fragen finden Sie online auf: [nah.sh/jobticket](http://nah.sh/jobticket)



Schleswig-Holstein. Der echte Norden.

Gültig ab 1. Mai 2023



Schleswig-Holstein. Der echte Norden.

Vorteile

So günstig war Pendeln noch nie.

**Wir sponsern den Arbeitsweg:** Mit dem Jobticket von NAH.SH als regionale oder Deutschlandticket-Variante sind Beschäftigte so günstig, bequem und nachhaltig unterwegs wie nie zuvor. Das lohnt sich für Arbeitgeber und Beschäftigte. Und für die Umwelt.

- Doppelt sparen:** Arbeitgeber-Zuschuss plus NAH.SH-Rabatt.
- Einmalig günstig:** Ersparnis von mindestens 17,45 Euro – jeden Monat.
- Zwei Varianten zur Wahl:** das NAH.SH-Jobticket für Strecken in der Stadt, das Deutschland-Jobticket für ganz Deutschland.
- Steuervorteile nutzen:** Mit dem Jobticket sparen Arbeitgeber und Beschäftigte Steuern und Sozialabgaben.
- Gut für die Umwelt:** aktiver Beitrag zum Klima- und Umweltschutz.
- Homeoffice-geeignet:** lohnt sich auch, wenn ab und an von zu Hause aus gearbeitet wird.



# Lohnt sich. Für Beschäftigte.

Für Beschäftigte ist das Jobticket von NAH.SH deshalb so günstig, weil sie gleich doppelt sparen: durch einen monatlichen Arbeitgeber-Zuschuss und den zusätzlichen Rabatt von NAH.SH.



## Monatliche Ersparnis

Der Arbeitgeber legt die Höhe seines Zuschusses fest – wir geben den NAH.SH-Rabatt dazu. So sparen Beschäftigte monatlich mindestens 17,45 Euro.



## Entspannter Weg zur Arbeit

Pendlerstaus und lästiges Einparken können Beschäftigte mit dem Jobticket vergessen.



## Gut für die Umwelt

Wenn Beschäftigte regelmäßig den Nahverkehr für ihren Arbeitsweg nutzen, leisten sie einen aktiven Beitrag zum Klima- und Umweltschutz.



## Jederzeit nutzbar

Das Jobticket gilt rund um die Uhr. Es lohnt sich schon bei wenigen Fahrten, sogar bei Homeoffice-Vereinbarungen – und kann auch in der Freizeit genutzt werden.



## Familienfreundlich

Kinder unter 6 Jahren fahren jederzeit kostenlos mit. Gilt nicht für das Jobticket für Azubis.

# Lohnt sich. Für Arbeitgeber.

Seinen Beschäftigten das Jobticket von NAH.SH zu ermöglichen, ist ein sinnvolles, nachhaltiges und gewinnbringendes Investment – für das eigene Unternehmen, für die Menschen, die dort arbeiten, und für unseren Planeten.



## Schärft das Arbeitgeber-Profil

Bewerber\*innen und Beschäftigten gefällt das: steuerbegünstigte Sozialleistung, Geste der Wertschätzung und ein aktiver Beitrag zum Klimaschutz.



## Gut für das Betriebsklima

Jobticket-Nutzer\*innen kommen ganz entspannt mit Bahn und Bus zur Arbeit.



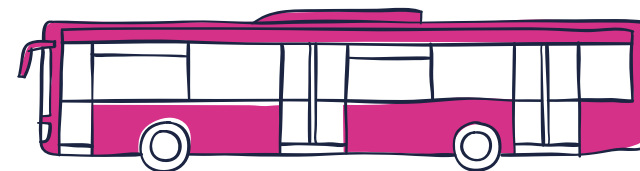
## Verbessert die Umweltbilanz

Je mehr Menschen regelmäßig den Nahverkehr für ihren Arbeitsweg nutzen, desto besser für unseren Planeten.



## Keine versteckten Kosten

Ab einem Mindestbetrag von 15 Euro kann die Höhe des Arbeitgeber-Zuschusses frei bestimmt werden – und ist sozialabgabenfrei. Es gibt keine weiteren Gebühren.



# Lohnt sich. Für alle Strecken.

Wir bieten zwei Varianten des Jobtickets zur Wahl an. So ist für alle das passende Angebot dabei.

## Für ganz Deutschland: Deutschland-Jobticket

Mit dem Deutschland-Jobticket von NAH.SH sind Beschäftigte rund um die Uhr deutschlandweit im Nahverkehr mobil mit Bahn, Bus, Tram, U-Bahn, S-Bahn und inbegriffenen Fähren.

## Für Strecken in der Stadt: NAH.SH-Jobticket

Das regionale NAH.SH-Jobticket gilt für alle Fahrten mit dem Nahverkehr in der Stadt und ist besonders günstig.

**Extra-Bonus:** Nur das regionale NAH.SH-Jobticket wird am Wochenende zum Familienticket für die Stadt: Ein Erwachsener und drei Kinder bis einschließlich 14 Jahre fahren kostenlos mit. Gilt nicht für das Jobticket für Azubis und nicht für das Deutschland-Jobticket.



## Ablauf

# Der Weg zum NAH.SH-Jobticket. So einfach geht's.



Bevor Beschäftigte das Jobticket nutzen können, schließt der Arbeitgeber einen Rahmenvertrag ab. **Praktisch:** Der Rahmenvertrag ist für alle Arbeitgeber offen: Unternehmen, Verwaltungen, Behörden und Institutionen.

## 01. Rahmenvertragsabschluss durch den Arbeitgeber

Der Arbeitgeber schließt den Rahmenvertrag zum Jobticket mit dem Vertriebspartner ab. Darin werden unter anderem die Höhe des Arbeitgeber-Zuschusses und der Zahlungsweg festgelegt. Unser Jobticket-Team begleitet hierbei als zentraler Ansprechpartner den gesamten Prozess.

## 02. Bestellung durch die Beschäftigten

Nach Abschluss des Rahmenvertrages können die Beschäftigten ihr persönliches Jobticket bestellen. Dabei entscheiden sie selbst, ob sie das Deutschland-Jobticket oder das NAH.SH-Jobticket für Strecken in der Stadt nehmen.

## 03. Erhalt des Jobtickets

Die Jobtickets senden wir als praktisches Handy-Ticket direkt an die Beschäftigten.

## 04. Bezahlung des Jobtickets

Die zu zahlenden Beträge werden monatlich von den vereinbarten Konten abgebucht.