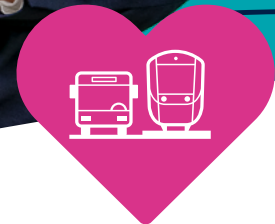


# Lohnt sich: das Jobticket von NAH.SH.



Deutschland-  
ticket



**NAH.SH**

Der Nahverkehr

Schleswig-Holstein. Der echte Norden.

**Lohnt sich:  
für die Umwelt,  
das Arbeitsklima,  
die Effizienz,  
das Image  
und, und, und.**



## Lohnt sich. Für Ihr Unternehmen.

Besser sind Ihre Beschäftigten noch nie zur Arbeit gekommen. Mit dem Jobticket von NAH.SH als regionale oder Deutschlandticket-Variante ist der Arbeitsweg in Schleswig-Holstein und nach Hamburg jetzt so günstig, bequem und nachhaltig wie nie zuvor. Das lohnt sich nicht nur für Ihre Beschäftigten, sondern auch für Ihr Unternehmen:



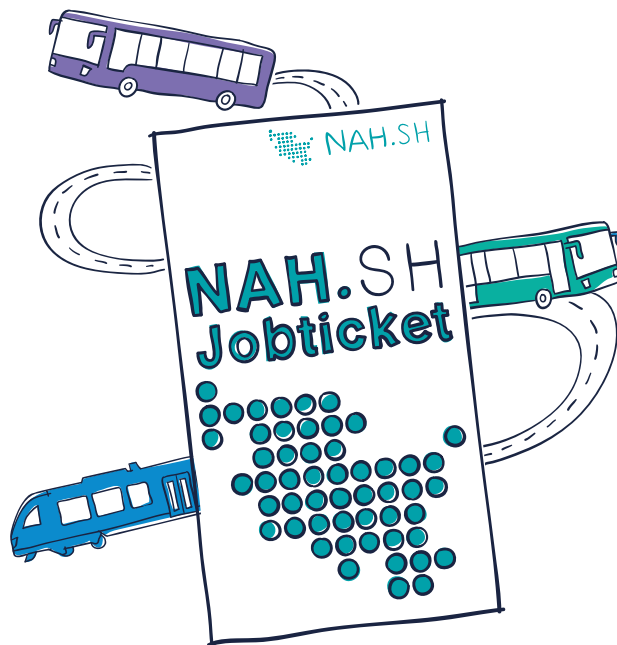
### Schärft Ihr Profil als Arbeitgeber

Wertschätzung für Ihre Beschäftigten, steuerbegünstigte Sozialleistung und ein aktiver Beitrag zum Klimaschutz.



### Gut für das Betriebsklima

Ihr Zuschuss zum Jobticket von NAH.SH ist eine Geste der Anerkennung für Ihre Beschäftigten.



### Reduziert Fehl- und Ausfallzeiten

Wer seinen Arbeitsweg mit Bahn und Bus zurücklegt, hat ein geringeres Wegeunfall-Risiko.\*



### Verbessert Ihre Umweltbilanz

Je mehr Ihrer Beschäftigten regelmäßig den Nahverkehr für den Arbeitsweg nutzen, desto besser für unsere Erde.



### Besonders günstig

Der Zuschuss ist für Sie als Arbeitgeber sozialabgabenfrei.

\* Quelle: Deutsche Gesetzliche Unfallversicherung (DGUV) 2019.

## Lohnt sich. Für Ihre Beschäftigten.

Mit dem Jobticket von NAH.SH erreichen Ihre Beschäftigten nicht nur stau- und stressfrei sowie umweltfreundlich ihren Arbeitsplatz, sondern können auch Monat für Monat richtig sparen:



### Mehr Geld im Portemonnaie

Ihr Zuschuss zum Jobticket von NAH.SH ist für Ihre Beschäftigten steuer- und sozialabgabenfrei. So bleibt Brutto gleich Netto.



### Entspannter Weg zur Arbeit

Statt von Stau und Parkplatzsuche gestresst, starten Ihre Beschäftigten entspannter und konzentrierter in den Arbeitstag.



### Bequem durch die Freizeit

Auch in der Freizeit sind Ihre Beschäftigten mit dem Jobticket von NAH.SH mobil.



### Familienfreundlich

Kinder unter 6 Jahren fahren jederzeit kostenlos mit.



## Die Konditionen. Rahmenvertrag und Rabattstufen.

- **Bevor Ihre Beschäftigten das Jobticket von NAH.SH nutzen können, schließen Sie einen Rahmenvertrag mit dem Vertriebspartner ab.**  
Im Rahmenvertrag wird festgehalten, in welcher Höhe Sie die Jobtickets für Ihre Beschäftigten bezuschussen wollen. Sie haben dabei die Wahl zwischen zwei Rabattstufen.

### Wichtig für Sie:

- Ihre Beschäftigten entscheiden individuell, ob sie das Jobticket beziehen möchten und ob sie sich für das regionale oder das Deutschland-Jobticket entscheiden.
- Jeder Beschäftigte bestellt sein Jobticket eigenständig.



**Zuschuss + Rabatt = Ersparnis**

## Rabatt-Übersicht.

### Für Strecken in der Stadt:

Zum Beispiel Kiel oder Lübeck

### NAH.SH-Jobticket

	Rabattstufe 1	Rabattstufe 2
Monatlicher Zuschuss Arbeitgeber	ab 15 Euro	ab 30 Euro
Monatlicher Rabatt NAH.SH	10 Euro	20 Euro
<b>Monatliche Ersparnis* für die Beschäftigten</b>	<b>mindestens 25 Euro</b>	<b>mindestens 50 Euro</b>

**Hinweis:** Weil der zulässige Rabatt beim Deutschland-Jobticket gesetzlich limitiert ist, gilt beim Deutschland-Jobticket ein anderer NAH.SH-Rabatt als beim NAH.SH-Jobticket.



### Für ganz Deutschland:

### Deutschland-Jobticket

	Rabattstufe 1	Rabattstufe 2
Monatlicher Zuschuss Arbeitgeber	ab 15 Euro	ab 30 Euro
Monatlicher Rabatt NAH.SH	2,45 Euro	2,45 Euro
<b>Monatliche Ersparnis** für die Beschäftigten</b>	<b>mindestens 17,25 Euro</b>	<b>mindestens 32,45 Euro</b>

\* Im Vergleich zur Monatskarte im Abo, auch für Auszubildende.

\*\*Im Vergleich zum Deutschlandticket für 49 Euro.

## Zuschuss und Zahlungswege.

### Gleicher Zuschuss für alle

Sie zahlen für alle Beschäftigten, die ein Jobticket nutzen, den gleichen Zuschuss.

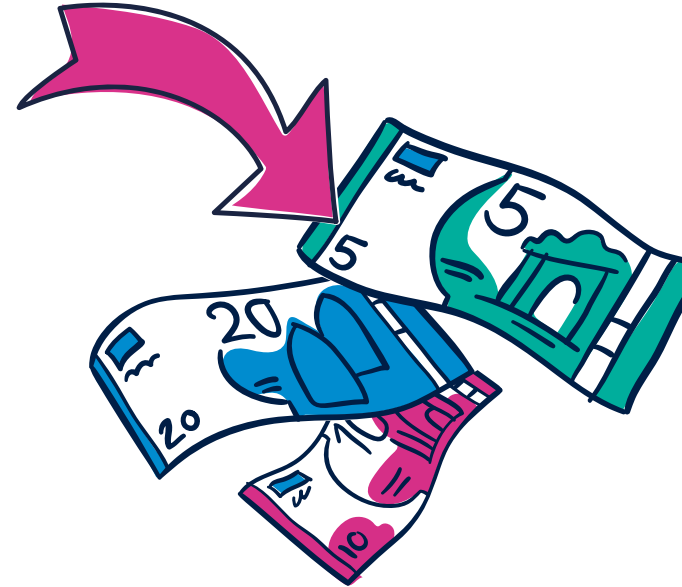
### Höhe des Zuschusses ab 15 Euro frei wählbar

Ab einem Mindestbetrag von 15 Euro können Sie Ihren Zuschuss frei wählen - und sogar den gesamten Fahrkartenpreis Ihrer Beschäftigten übernehmen.

### Variable Zahlungswege

Die anfallenden Beträge werden nach Erteilung eines SEPA-Mandats monatlich abgebucht - **Sie entscheiden, wie:**

- komplett über das Konto des Arbeitgebers,
- komplett über das Konto des Beschäftigten oder
- anteilig. Dann wird der Zuschuss vom Konto des Arbeitgebers abgebucht und der Restbetrag vom Konto der/des Beschäftigten.



## Beispielrechnungen NAH.SH-Jobticket. Für Strecken in der Stadt:

Zum Beispiel Kiel oder Lübeck:



### Rabattstufe 1

Monatskarte im Abo:	57,50 Euro
Zuschuss Arbeitgeber:	- 15,00 Euro
Rabatt NAH.SH:	- 10,00 Euro
<b>Endpreis:</b>	<b>32,50 Euro</b>
Durchschnittspreis pro Tag:	1,07 Euro

**25 Euro**  
gespart\*

### Rabattstufe 2

Monatskarte im Abo:	57,50 Euro
Zuschuss Arbeitgeber:	- 30,00 Euro
Rabatt NAH.SH:	- 20,00 Euro
<b>Endpreis:</b>	<b>7,50 Euro</b>
Durchschnittspreis pro Tag:	0,25 Euro

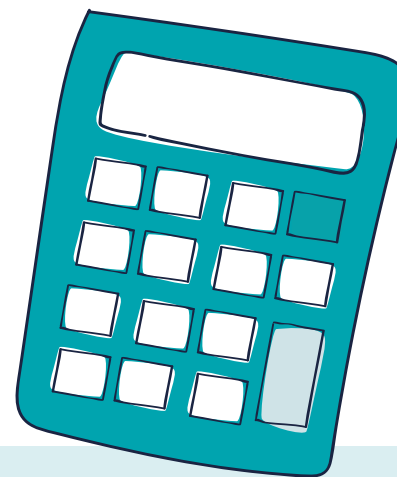
**50 Euro**  
gespart\*



Das NAH.SH-Jobticket wird am Wochenende zum Familienticket:  
Ein Erwachsener und drei Kinder bis einschließlich 14 Jahre fahren kostenlos mit.  
Gilt nicht für das Deutschland-Jobticket.



## Beispielrechnungen Deutschland-Jobticket. Für ganz Deutschland:



### Rabattstufe 1

Deutschlandticket:	49,00 Euro
Zuschuss Arbeitgeber:	- 15,00 Euro
Rabatt NAH.SH:	- 2,45 Euro
<b>Endpreis:</b>	<b>31,55 Euro</b>
Durchschnittspreis pro Tag:	1,04 Euro

**17,45  
Euro  
gespart\***

### Rabattstufe 2

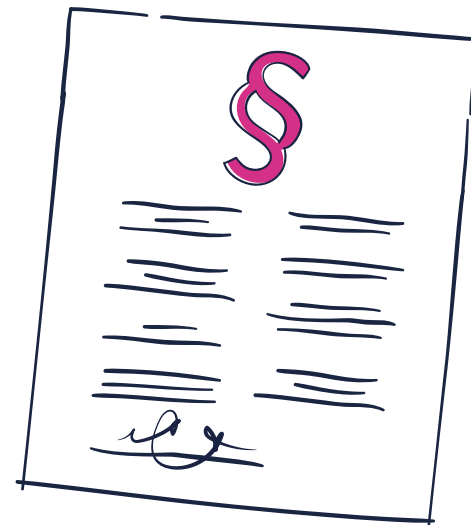
Deutschlandticket:	49,00 Euro
Zuschuss Arbeitgeber:	- 30,00 Euro
Rabatt NAH.SH:	- 2,45 Euro
<b>Endpreis:</b>	<b>16,55 Euro</b>
Durchschnittspreis pro Tag:	0,55 Euro

**32,45  
Euro  
gespart\***

**Hinweis:** Weil der zulässige Rabatt beim Deutschland-Jobticket gesetzlich limitiert ist, gilt beim Deutschland-Jobticket ein anderer NAH.SH-Rabatt als beim NAH.SH-Jobticket.

## Rahmenvertrag und Bestellung. Ihr Weg zum Jobticket von NAH.SH.

Haben wir Ihr Interesse geweckt? Das Jobticket-Team der Stadtwerke Neumünster begleitet Sie als zentraler Ansprechpartner bei der Vertragsvorbereitung.



**01.** Sie nehmen **Kontakt mit uns** auf und lassen sich umfassend **beraten**.

**02.** Sie legen die **Höhe des monatlichen Arbeitgeber-Zuschusses** – einheitlich für alle Beschäftigten – und den **Zahlungsweg** fest.

**03.** Wir geben Ihre Daten für den **Vertragsabschluss** an unseren **Vertriebspartner DB Vertrieb** weiter, der auch die Zahlungsabwicklung und Ticketausgabe übernimmt.

**04.** Sie erhalten von uns **umfangreiches Informationsmaterial** zum Jobticket für Ihre Beschäftigten, das Sie in Ihrem Unternehmen verteilen können – natürlich kostenfrei.

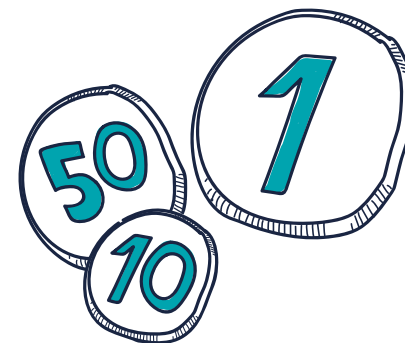
**05.** Anschließend erhalten Sie einen **Link zum Jobticket-Bestellportal**, über das Ihre Beschäftigten jederzeit ihr persönliches Jobticket bestellen können.

**06.** Jede **Bestellung** geben Sie per Mausklick frei, indem Sie **bestätigen**, dass die/der Besteller\*in bei Ihnen beschäftigt ist.

**07.** Die **Tickets** senden wir **direkt an Ihre Beschäftigten**.

**08.** Die zu zahlenden **Beträge** werden **monatlich** von den vereinbarten Konten **abgebucht**.

**09.** Sie erhalten **regelmäßig** einen **Überblick** über die teilnehmenden Beschäftigten.



## Lohnt sich. Für Freiwilligendienstleistende.

Denn Menschen, die an einem Freiwilligen Sozialen Jahr, Freiwilligen Ökologischen Jahr oder am Bundesfreiwilligendienst teilnehmen, bekommen vom Land noch einen extra Zuschuss zum Deutschland-Jobticket und profitieren so besonders.

**Freiwilligendienstleistende sparen gleich dreifach.**

**Arbeitgeber-Zuschuss + Rabatt NAH.SH + Zuschuss des Landes Schleswig-Holstein.**

	Rabattstufe 1	Rabattstufe 2
<b>Deutschlandticket</b>	<b>49 Euro</b>	<b>49 Euro</b>
Zuschuss Arbeitgeber	- 15 Euro	- 30 Euro
Rabatt NAH.SH	- 2,45 Euro	- 2,45 Euro
Zuschuss Land SH	- 16,55 Euro	- 16,55 Euro
<b>Endpreis</b>	<b>15 Euro</b>	<b>0 Euro</b>

### Anspruchsberechtigt sind:

- alle Freiwilligendienstleistenden im Sinne von **§ 2 Jugendfreiwilligendienstgesetz** und **§ 2 Bundesfreiwilligendienstgesetz**,
- die an **Einsatzstellen in Schleswig-Holstein** tätig sind
- und deren **Arbeitgeber das Jobticket** für Sie anbietet.

**Übrigens:** Auf Wunsch können Sie als Arbeitgeber das Jobticket ausschließlich für Freiwilligendienstleistende anbieten oder für Freiwilligendienstleistende einen abweichenden Arbeitgeber-Zuschuss festlegen. Das Jobticket-Team berät Sie gerne!



## Wir sind für Sie da!

**Sie haben Fragen zum Jobticket? Sie haben Fragen zu den Zuschüssen, die Ihr Unternehmen zahlen soll? Dann helfen wir Ihnen gerne weiter:**

### **Ihr Jobticket-Team:**

SWN Verkehr GmbH  
(Stadtwerke Neumünster)  
Bismarckstraße 51  
24534 Neumünster  
T. 04321. 202 22 44  
[nah.sh-jobticket@swn.net](mailto:nah.sh-jobticket@swn.net)

**Informationen online:**  
**[nah.sh/jobticket](https://nah.sh/jobticket)**

Stand: September 2023

