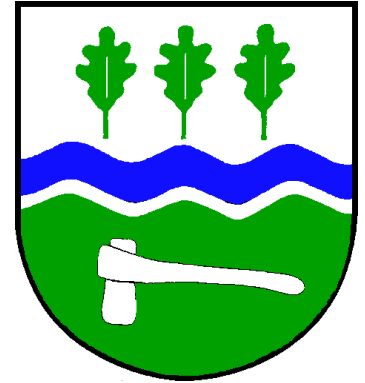


Bauausschuss Gemeinde Flintbek

Bebauungsplan Nr. 19

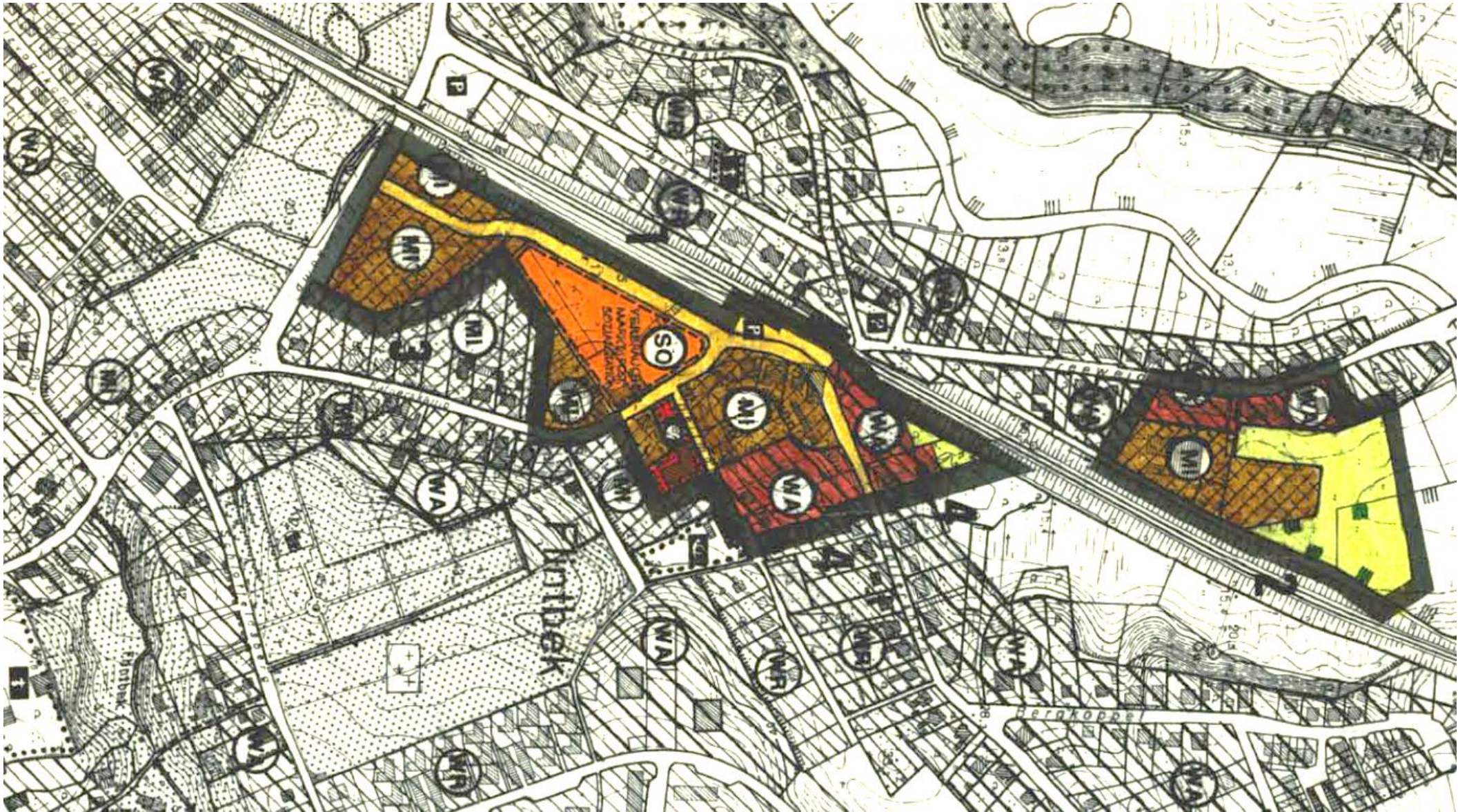
hier: Abgrenzung des Geltungsbereiches und
erweiterter Aufstellungsbeschluss über die
Aufhebung des Bebauungsplanes

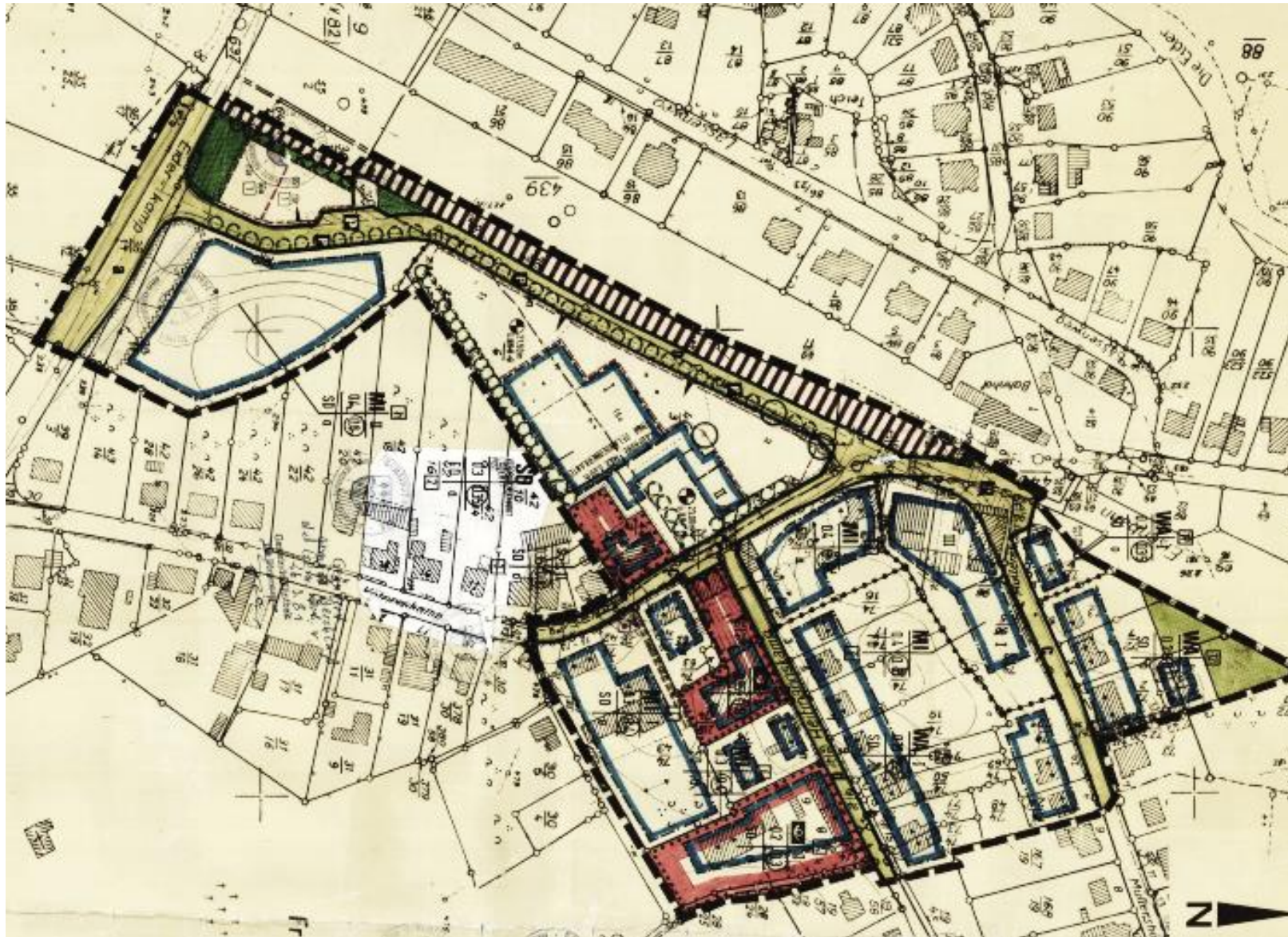
18.06.2020

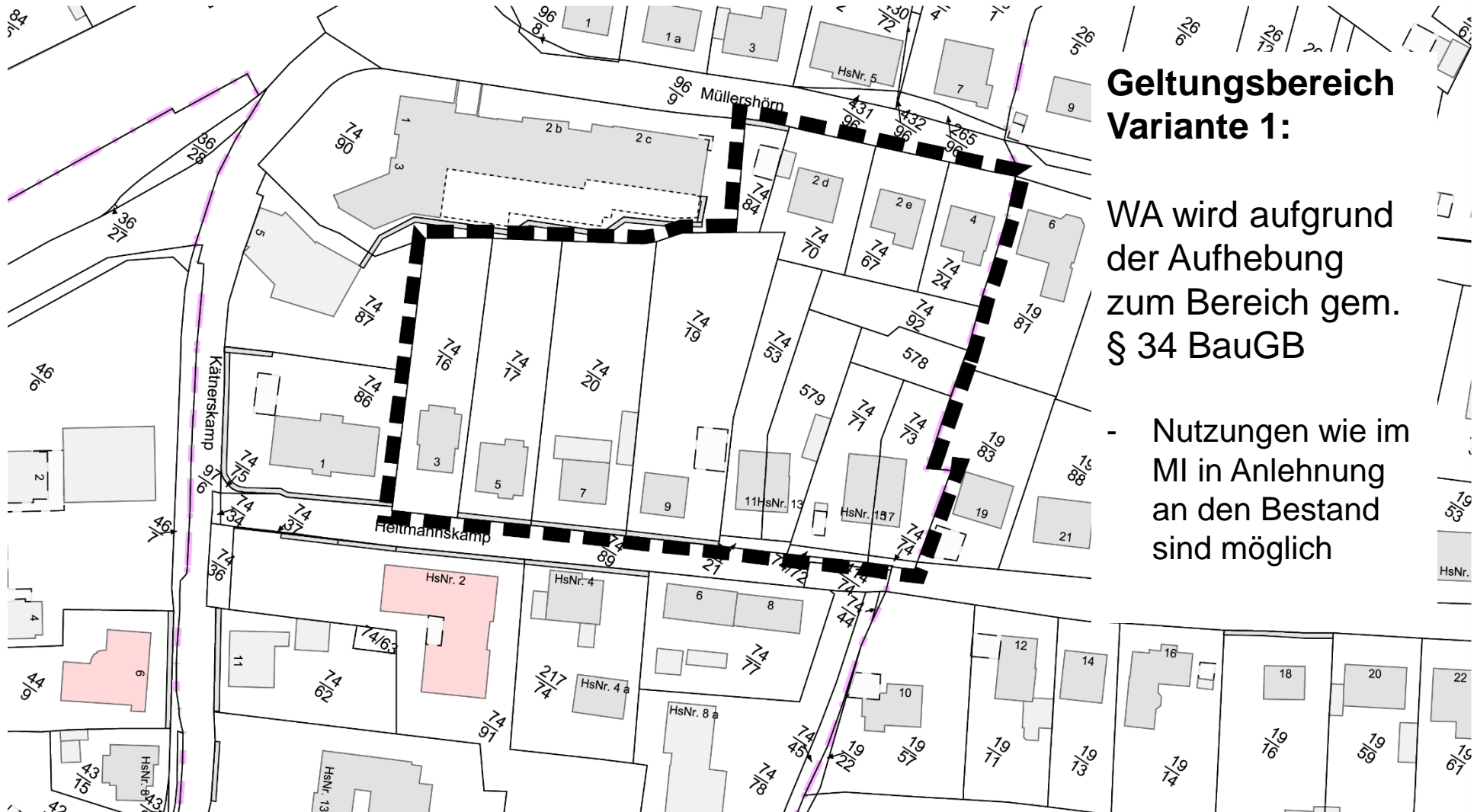


B2K
dn|ing







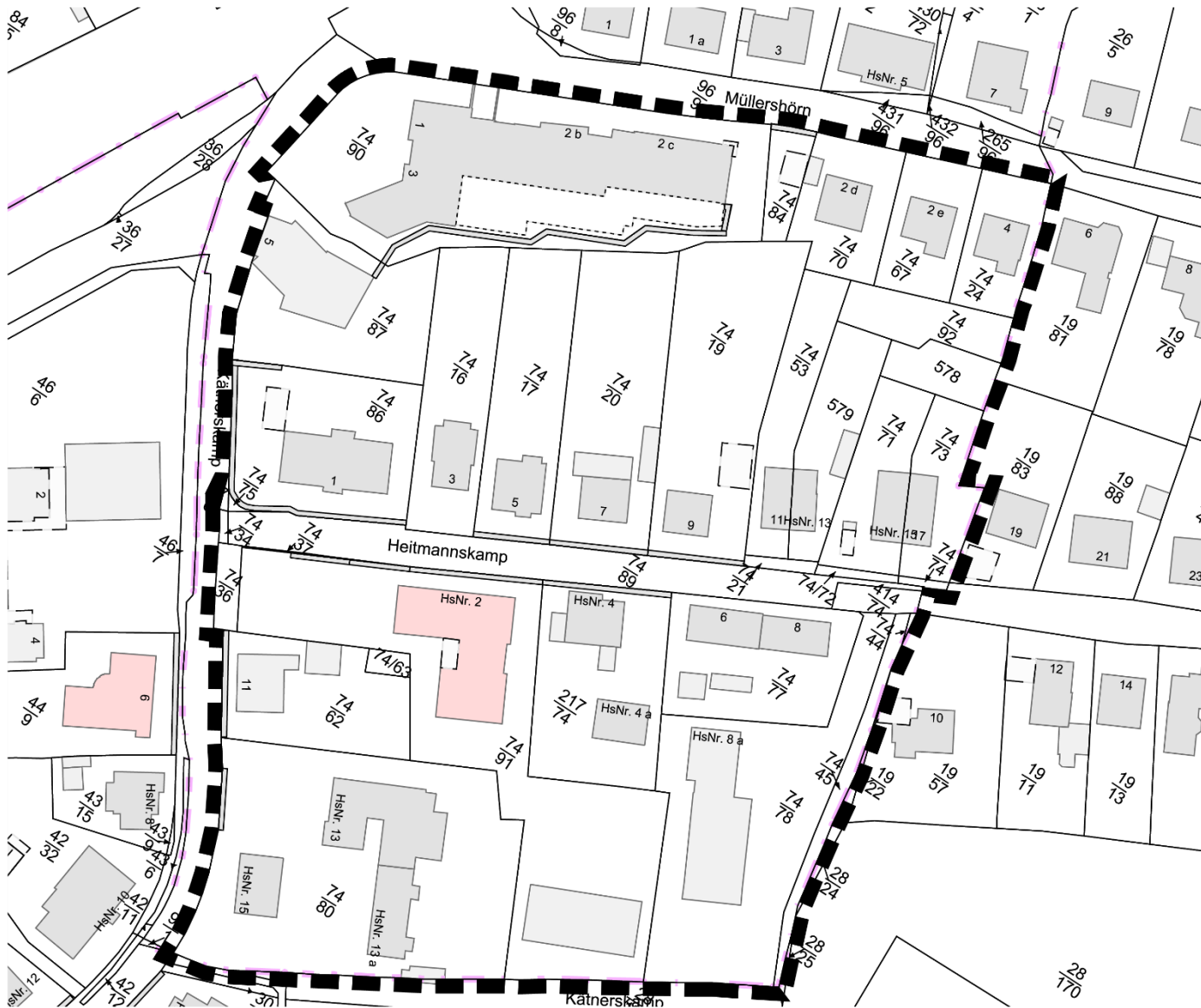


Geltungsbereich Variante 1:

WA wird aufgrund
der Aufhebung
zum Bereich gem.
§ 34 BauGB

- Nutzungen wie im
MI in Anlehnung
an den Bestand
sind möglich





Geltungsbereich Variante 2:

WA und MI-
Gebiete werden
allgemein zum
Bereich gem. § 34
BauGB

- In diesem Bereich
sind dann
aufgrund des
Bestandes und
der Umgebung
gleichberechtigte
Nutzungen in
Anlehnung an ein
MI möglich



Vielen Dank für Ihre Aufmerksamkeit.

