

# Gemeinde Flintbek, Kreis Rendsburg- Eckernförde

Erschließung B-Plan Nr. 51



**Freiraum- und  
Landschaftsplanung**

Allensteiner Weg 71  
24161 Altenholz  
Tel. 0431 - 322 259  
Fax 0431 - 323 265  
info@matthiesen-schlegel.de  
www.matthiesen-schlegel.de

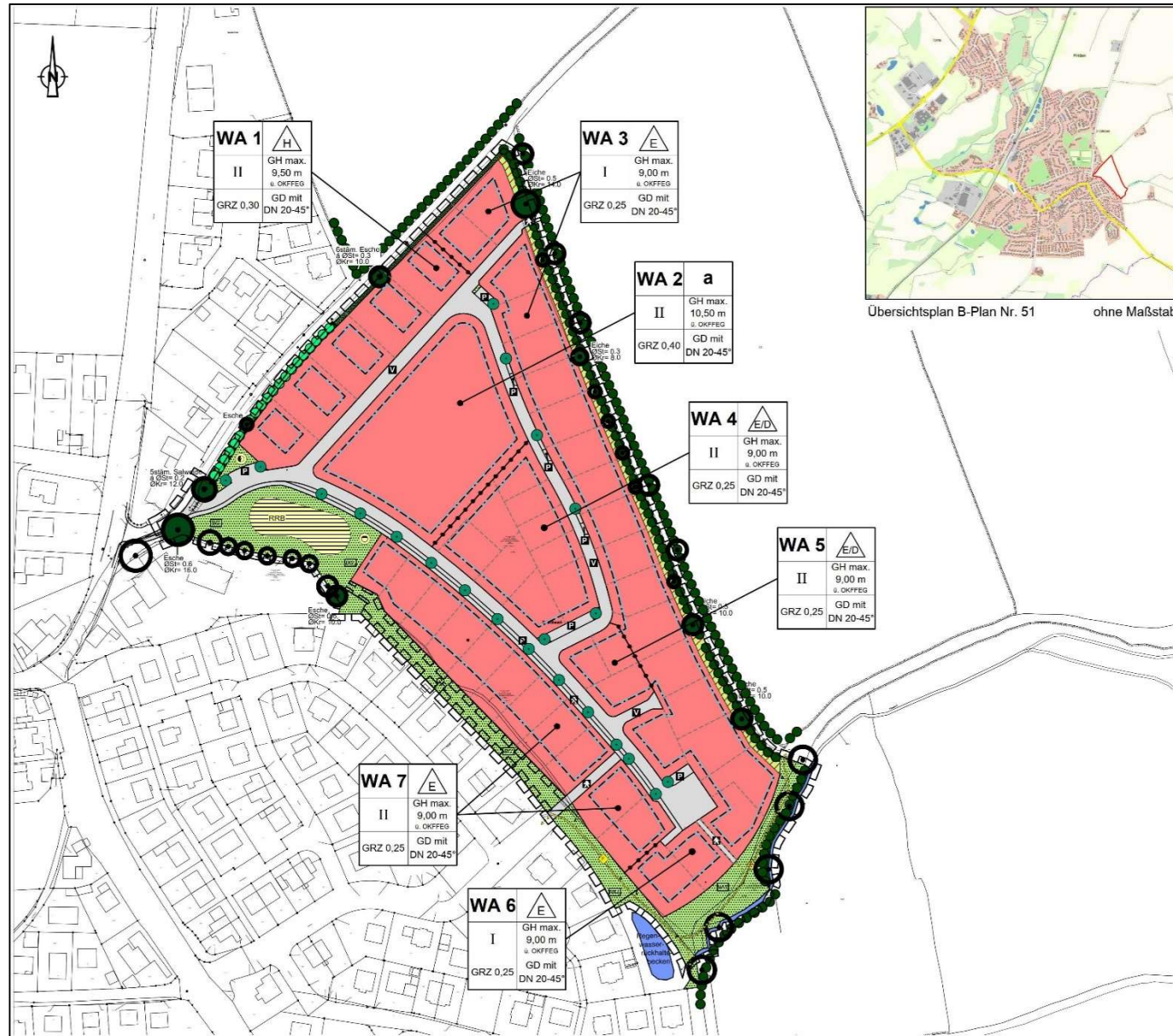


**BERND MATTHIEN**  
Dipl.-Ing. Landschaftsarchitekt

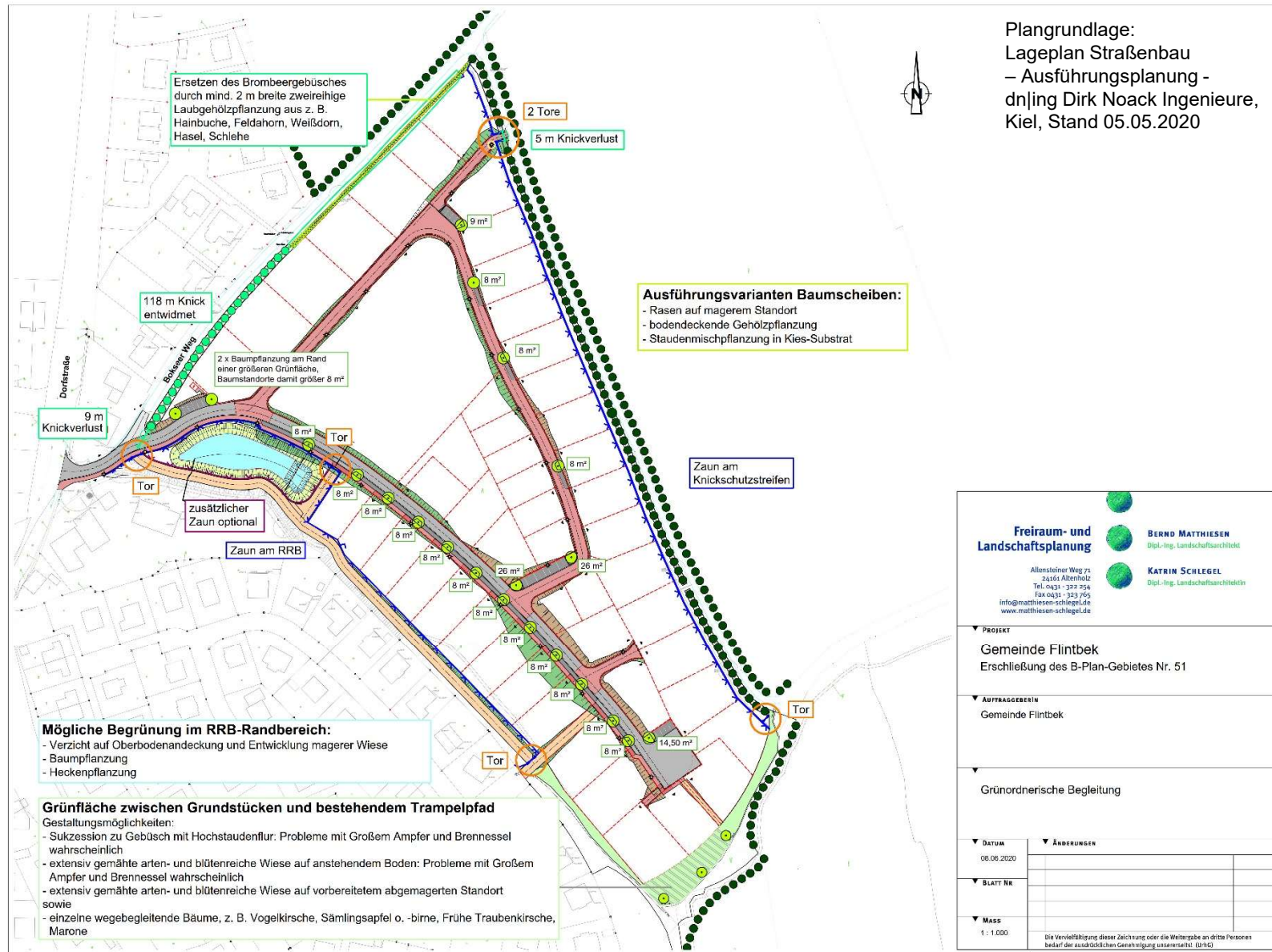
**KATRIN SCHLEGEL**  
Dipl.-Ing. Landschaftsarchitektin

08.06.2020

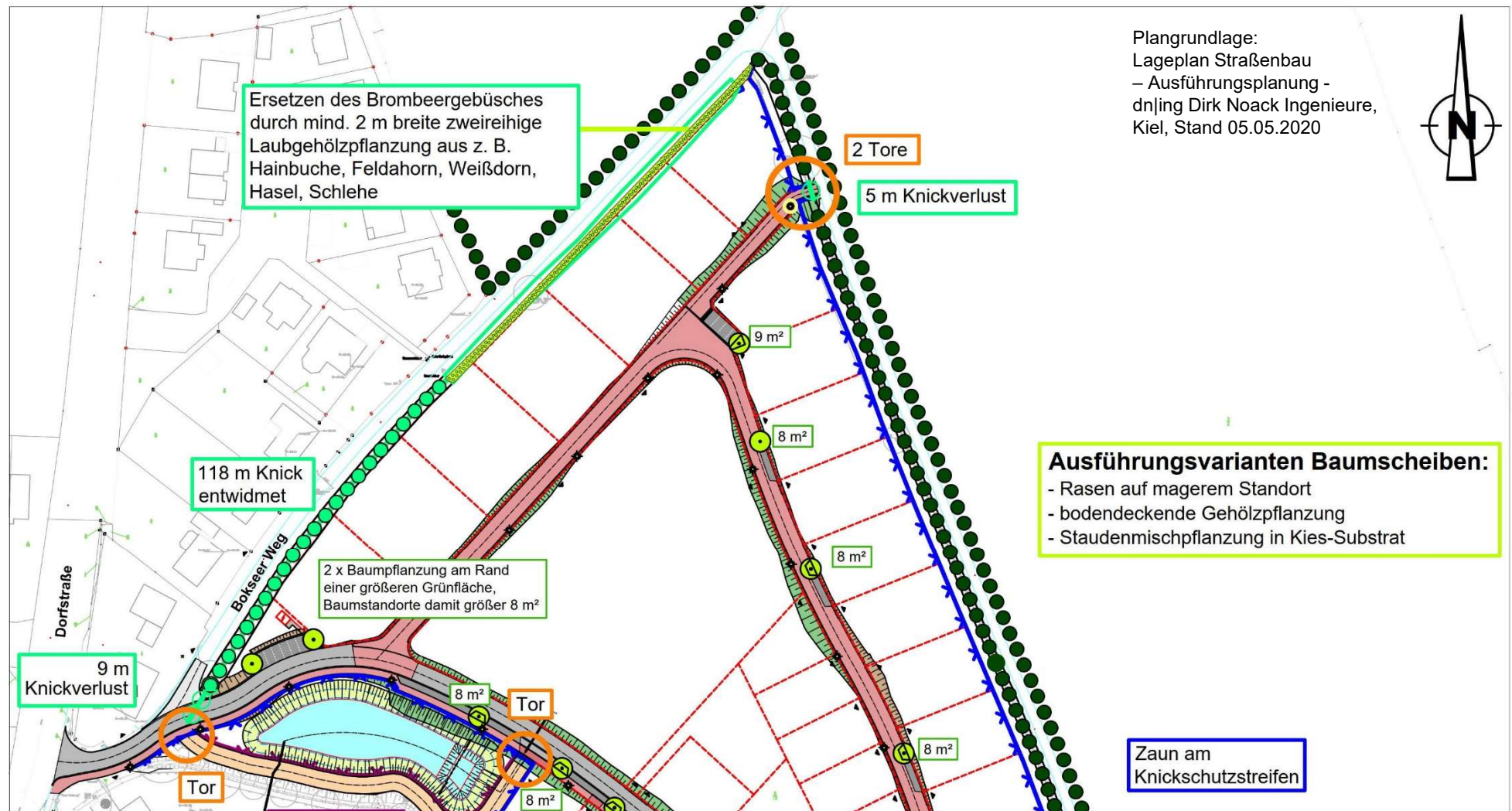
# Grünordnungsplan zum B-Plan Nr. 51



# Erschließungsplanung für den B-Plan Nr. 51



# Erschließungsplanung für den B-Plan Nr. 51 – Nordwestlicher Teilbereich am Bokseer Weg





Plangrundlage:  
Lageplan Straßenbau  
– Ausführungsplanung -  
dnj/ing Dirk Noack Ingenieure,  
Kiel, Stand 05.05.2020

2 Tore

5 m Knickverlust

**Ausführungsvarianten Baumscheiben:**

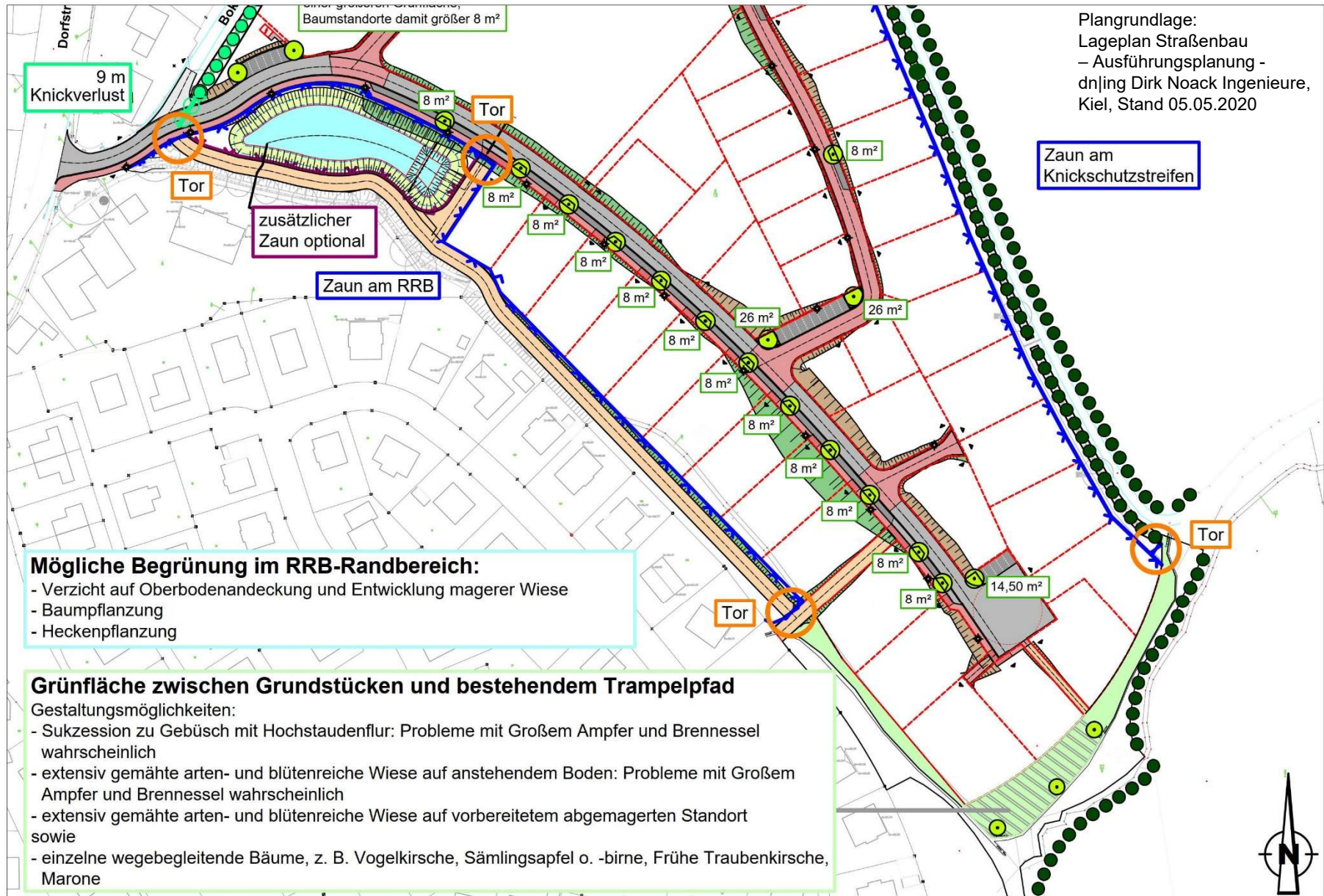
- Rasen auf magerem Standort
- bodendeckende Gehölzpflanzung
- Staudenmischpflanzung in Kies-Substrat

Zaun am Knickschutzstreifen

Tor

Tor

## Erschließungsplanung für den B-Plan Nr. 51 – Westlicher Teilbereich an der Flintbek



## Erschließungsplanung für den B-Plan Nr. 51 – Grünfläche am Trampelpfad



Aktueller Zustand mit Amphibienschutzzaun

## Erschließungsplanung für den B-Plan Nr. 51 – Gestaltungsmöglichkeiten für Baumscheiben



Beispiele für Staudenmischpflanzungen in Kies-Substrat



## Erschließungsplanung für den B-Plan Nr. 51 – Gestaltungsmöglichkeiten für Baumscheiben



Beispiele für  
Staudenmischpflanzungen  
in Kies-Substrat



# Erschließungsplanung für den B-Plan Nr. 51 - Mengenangaben

