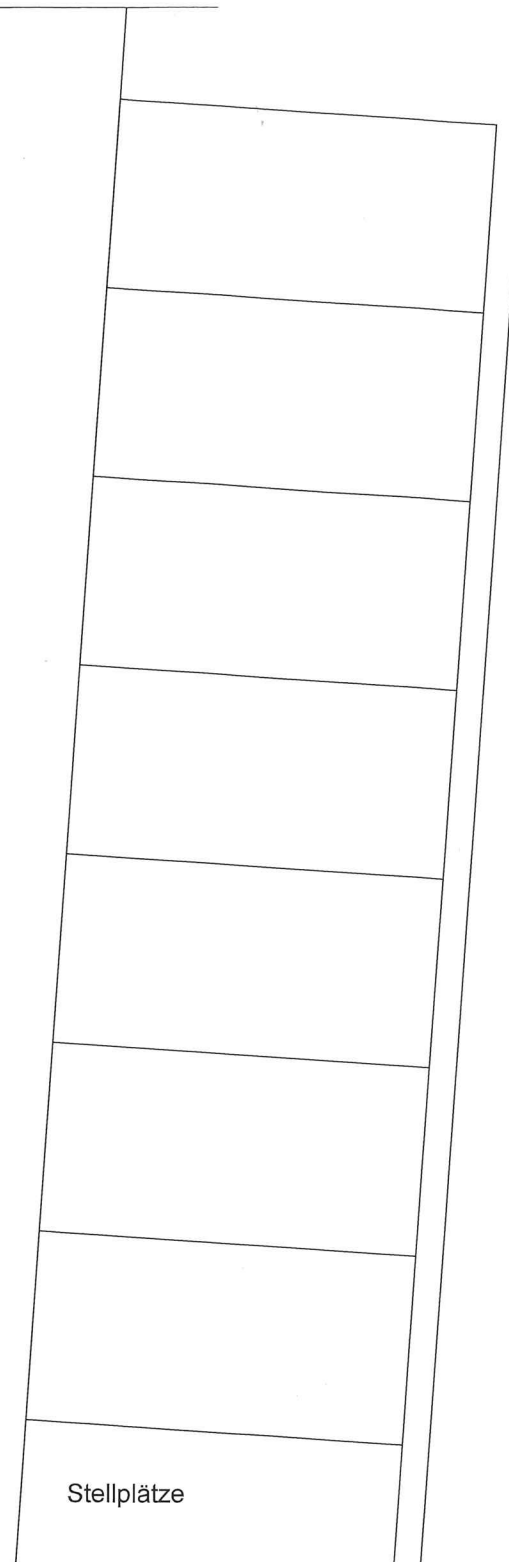
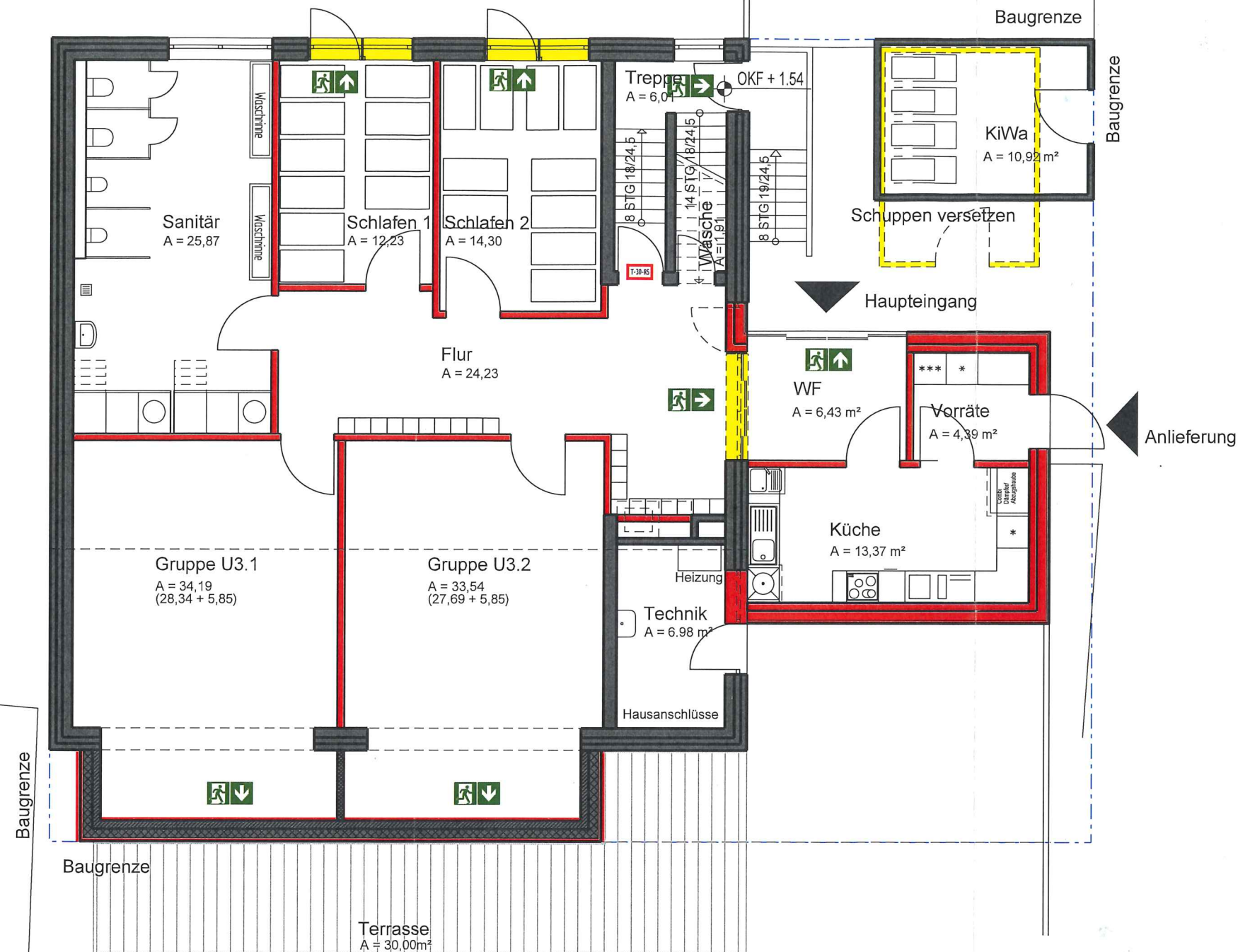


DAT./GEZ. 15.10.20 AG	VERZEICHNIS\DATEI f:/projekte/000/10/02 Lageplan	
PROJEKTNR.	BAUVORHABEN <b>NÄ Feuerwehrgerätehaus Langstücken 2a 24220 Flintbek</b>	DARSTELLUNG <b>Lageplan Nutzungsänderung / Variante 1</b>
PLANNR.  <b>2-000-0</b>	BAUHERR <b>Gemeinde Flintbek Heitmannskamp 2 24220 Flintbek</b>	<b>Hochfeldt und Partner mbB</b> Freischaffende Architekten Jörg Behrmann • Karsten Jandke Eckernförder Str.235a 24119 Kronshagen Telefon 0431 / 54 55 20 Fax 0431 / 54 55 222 Partnerschaftsreg. 5 PR 4, AG Kiel, SteuernNr. 20 222 17908 Email : post@hochfeldt-partner.de www.hochfeldt-partner.de
MASSTAB 1 : 500		

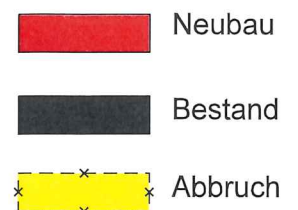
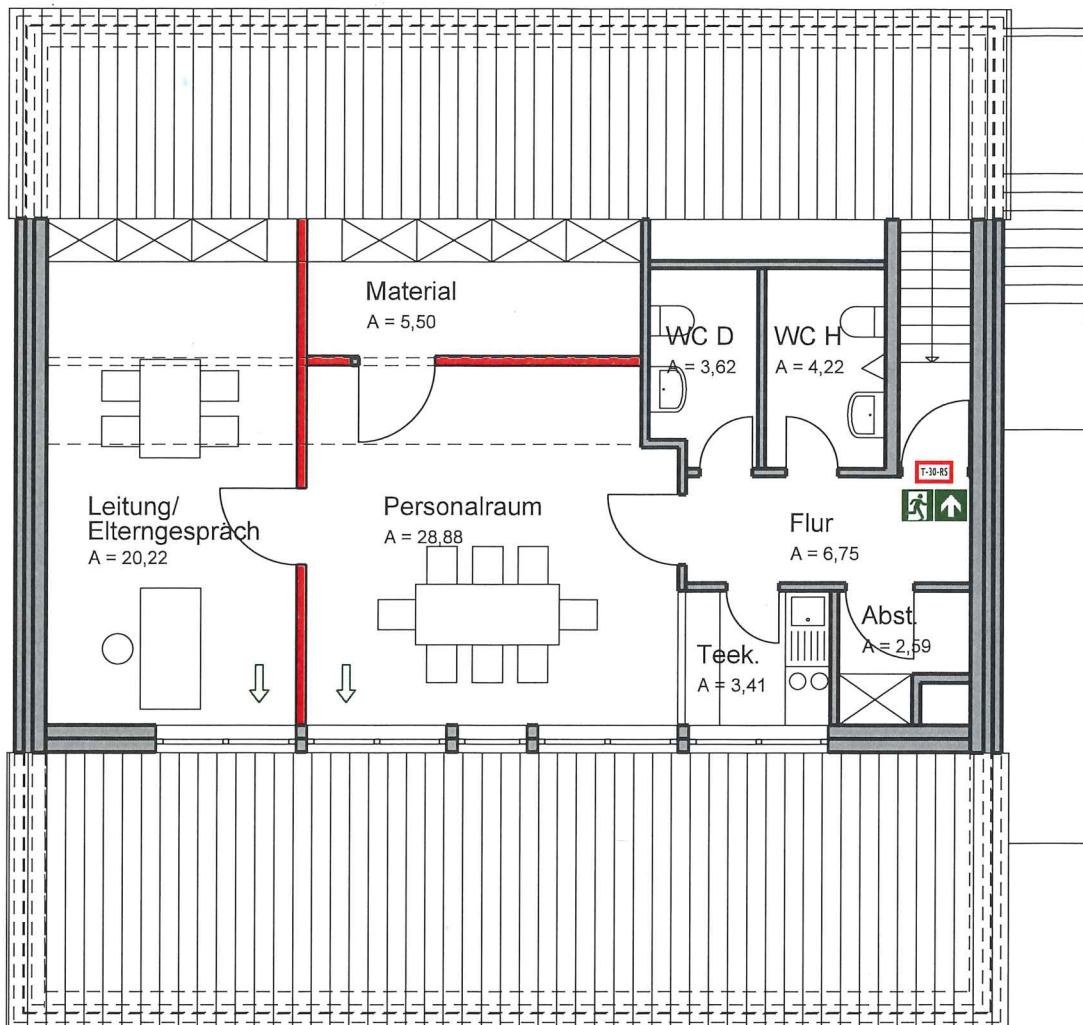


- Neubau
- Bestand
- Abbruch

Stellplätze

Außenspielfläche

INDEX	DATUM	GEZ.	ÄNDERUNG
DAT./GEZ. 15.10.20 AG	VERZEICHNIS\DATEI f:/ projekte/ PoN 186 / 10 / 02/2-030 Erdgeschoss		
PROJEKTNR.	BAUVORHABEN	DARSTELLUNG	
0186	NÄ Feuerwehrgerätehaus Langstücken 2a 24220 Flintbek	Erdgeschoss Nutzungsänderung / Variante 1	
PLANNR.	BAUHERR	Hochfeldt und Partner mbB Freischaffende Architekten Jörg Behrmann • Karsten Jandke Eckernförder Str.235a 24119 Kronshagen Telefon 0431 / 54 55 20 Fax 0431 / 54 55 222 Partnerschaftsreg. 5 PR 4, AG Kiel, Steuernr. 20 222 17908 Email : post@hochfeldt-partner.de www.hochfeldt-partner.de	
2-030-0	Gemeinde Flintbek Heitmannskamp 2 24220 Flintbek		
MASSTAB	1 : 100		



INDEX	DATUM	GEZ.	ÄNDERUNG
DAT./GEZ.	15.10.20 AG	VERZEICHNIS\DATEI	
PROJEKTNR.	BAUVORHABEN		DARSTELLUNG
0186	NÄ Feuerwehrgerätehaus Langstücken 2a 24220 Flintbek		Dachgeschoss Nutzungsänderung / Variante 1
PLANNR.	BAUHERR		Hochfeldt und Partner mbB
2-040-0	Gemeinde Flintbek Heitmannskamp 2 24220 Flintbek		Freischaffende Architekten Jörg Behrmann • Karsten Jandke Eckernförder Str.235a 24119 Kronshagen Telefon 0431 / 54 55 20 Fax 0431 / 54 55 222 Partnerschaftsreg. 5 PR 4, AG Kiel, Steuernr. 20 222 17908 Email : post@hochfeldt-partner.de www.hochfeldt-partner.de
MASSTAB	1 : 100		



# Nutzungsänderung Feuerwehrgerätehaus Flintbek / Voorde

04.11.2020

Berechnung der Nettogrundfläche / Nutzfläche nach WFIVO

VARIANTE 1

Erdgeschoss	Nutzflächen	
Bestand	m²	m²
Sanitärraum	25,87	
Schlafen 1	12,23	
Schlafen 2	14,30	
Treppe	6,01	
Wäscheraum	1,91	
Flur	24,23	
Gruppe U3.1	28,34	
Gruppe U3.2	27,69	
Technik	6,89	
Summe Bestand		147,47
Anbau		
Gruppe U3.1	5,85	
Gruppe U3.2	5,85	
WF	6,43	
Vorräte	4,39	
Küche	13,37	
Summe Anbau		35,89
<b>Gesamtsumme EG</b>		<b>183,36</b>
Terrasse		30,00
Dachgeschoss		
Bestand	m²	m²
Leitung / Elterngespräch	20,22	
Material	5,5	
Personalraum	28,88	
WC D	3,62	
WC H	4,22	
Teeküche	3,41	
Abst.	2,59	
Flur	6,75	
Wohnküche 3		
<b>Gesamtsumme DG</b>		<b>75,19</b>
<b>Gesamtnutzfläche EG + DG</b>		<b>258,55</b>