

DAT./GEZ. 15.10.20 AG	VERZEICHNIS/DATEI	f./ projekte/ 000 / 10 / 02 Lageplan
PROJEKTNR.	BAUVORHABEN NÄ Feuerwehrgerätehaus Langstücken 2a 24220 Flintbek	DARSTELLUNG Lageplan Nutzungsänderung / Variante 2
PLANNR. 2-001-0	BAUHERR Gemeinde Flintbek Heitmannskamp 2 24220 Flintbek	Hochfeldt und Partner mbB Freischaffende Architekten Jörg Behrmann • Karsten Jandke Eckernförder Str.235a 24119 Kronshagen Telefon 0431 / 54 55 20 Fax 0431 / 54 55 222 Partnerschaftsreg. 5 PR 4., AG Kiel, Steuernr. 20 222 17908 Email : post@hochfeldt-partner.de www.hochfeldt-partner.de
MASSTAB 1 : 500		



Baugrenze

Baugrenze


Außenspielfläche


Haupteingang


Baugrenze


Baugrenze

Stellplätze

 NORD

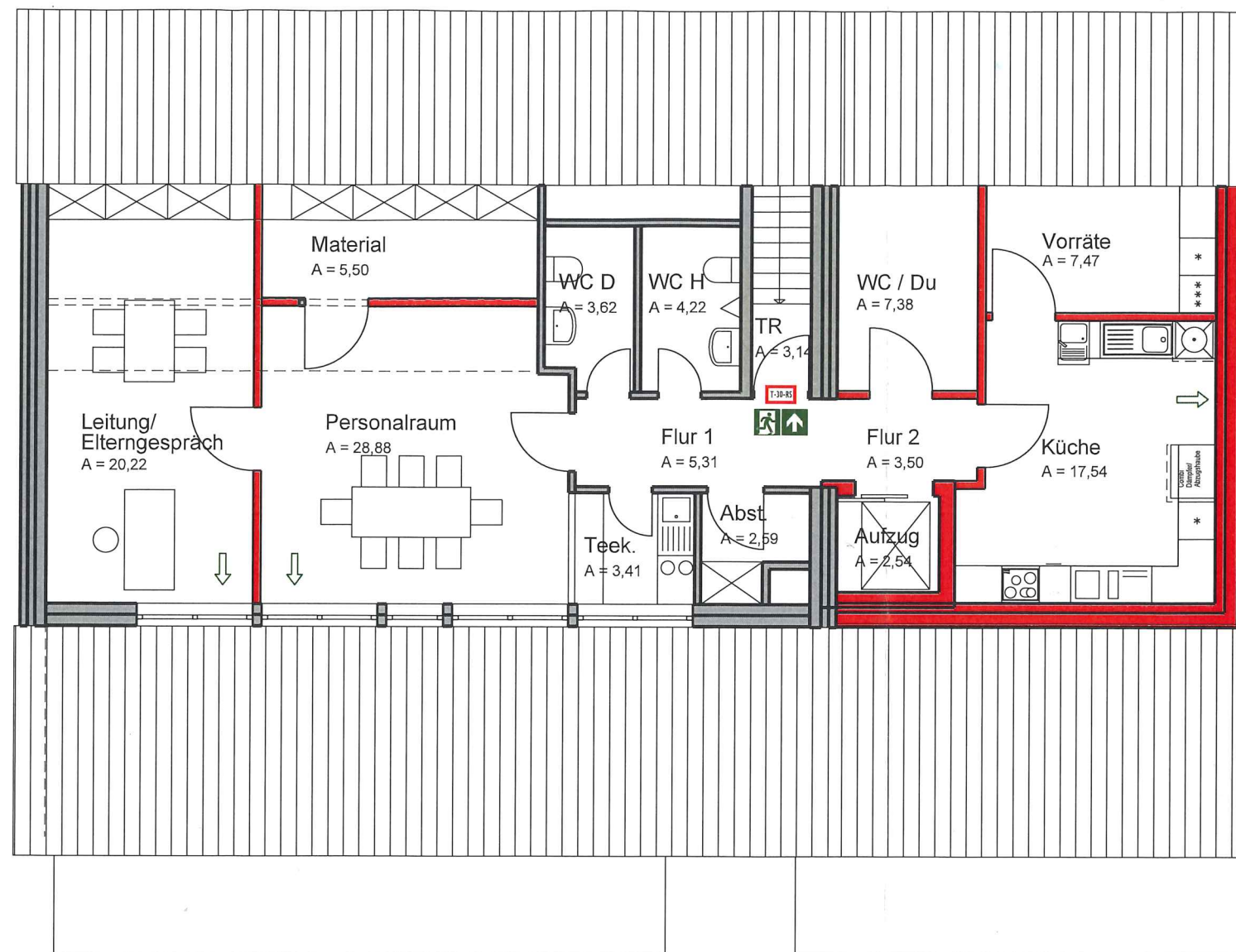
 Neubau

 Bestand

 Abbruch

INDEX	DATUM	GEZ.	ÄNDERUNG
DAT./GEZ. 15.10.20 AG	VERZEICHNIS\DATEI		
PROJEKTNR.	BAUVORHABEN	DARSTELLUNG	
0186	NÄ Feuerwehrgerätehaus Langstücken 2a 24220 Flintbek	Erdgeschoss Nutzungsänderung / Variante 2	
PLANNR.	BAUHERR	Hochfeldt und Partner mbB Freischaffende Architekten Jörg Behrmann • Karsten Jandke Eckernförder Str.235a 24119 Kronshagen Telefon 0431 / 54 55 20 Fax 0431 / 54 55 222 Partnerschaftsreg. 5 PR 4, AG Kiel, Steuernr. 20 222 17908 Email : post@hochfeldt-partner.de www.hochfeldt-partner.de	
2-031-0	Gemeinde Flintbek Heitmannskamp 2 24220 Flintbek		
MASSTAB	1 : 100		

f:/ projekte/ PoN 186 / 10 / 02/2-030 Erdgeschoss



- Neubau
- Bestand
- Abbruch

INDEX	DATUM	GEZ.	ÄNDERUNG
DAT./GEZ.	15.10.20 AG	VERZEICHNIS\DATEI	f:/projekte/ PoN 186 / 10 / 02/2-040 Dachgeschoss
PROJEKTNR.	BAUVORHABEN	DARSTELLUNG	
0186	NÄ Feuerwehrgerätehaus Langstücken 2a 24220 Flintbek	Dachgeschoss Nutzungsänderung Variante 2	
PLANNR.	BAUHERR	Hochfeldt und Partner mbB	
2-041-0	Gemeinde Flintbek Heitmannskamp 2 24220 Flintbek	Freischaffende Architekten Jörg Behrmann • Karsten Jandke Eckernförder Str.235a 24119 Kronshagen Telefon 0431 / 54 55 20 Fax 0431 / 54 55 222 Partnerschaftsreg. 5 PR 4, AG Kiel, Steuernr. 20 222 17908 Email : post@hochfeldt-partner.de www.hochfeldt-partner.de	
MASSTAB	1 : 100		

Nutzungsänderung Feuerwehrgerätehaus Flintbek / Voorde

04.11.2020

Berechnung der Nettogrundfläche / Nutzfläche nach WFIVO

VARIANTE 2

Erdgeschoss	Nutzflächen	
Bestand	m ²	m ²
Sanitärraum 1	25,87	
Schlafen 1	12,23	
Schlafen 2	14,30	
TR	7,86	
Wäscheraum	1,91	
Flur 1	21,70	
Gruppe U3.1	28,34	
Gruppe U3.2	27,69	
Technik	6,89	
Summe Bestand		146,79
Anbau		
Gruppe U3.1	5,85	
Gruppe U3.2	5,85	
TR	10,16	
Flur 2	4,39	
Aufzug	2,54	
Schlafen 3	13,96	
Sanitär 2	11,64	
Gruppe U3.3	35,47	
Summe Anbau		89,86
Gesamtsumme EG		236,65
Terrasse		40,00
Dachgeschoss		
Bestand	m ²	m ²
Leitung / Elterngespräch	20,22	
Material	5,50	
Personalraum	28,88	
WC D	3,62	
WC H	4,22	
Teeküche	3,41	
Abst.	2,59	
Flur 1	5,31	
TR	3,14	
Summe Bestand		76,89
Anbau		
Flur 2	3,50	
WC/DU	7,38	
Vorräte	7,47	
Küche	17,54	
Aufzug	2,54	
Summe Anbau		38,43
Gesamtsumme DG		115,32
Gesamtnutzfläche EG + DG		351,97