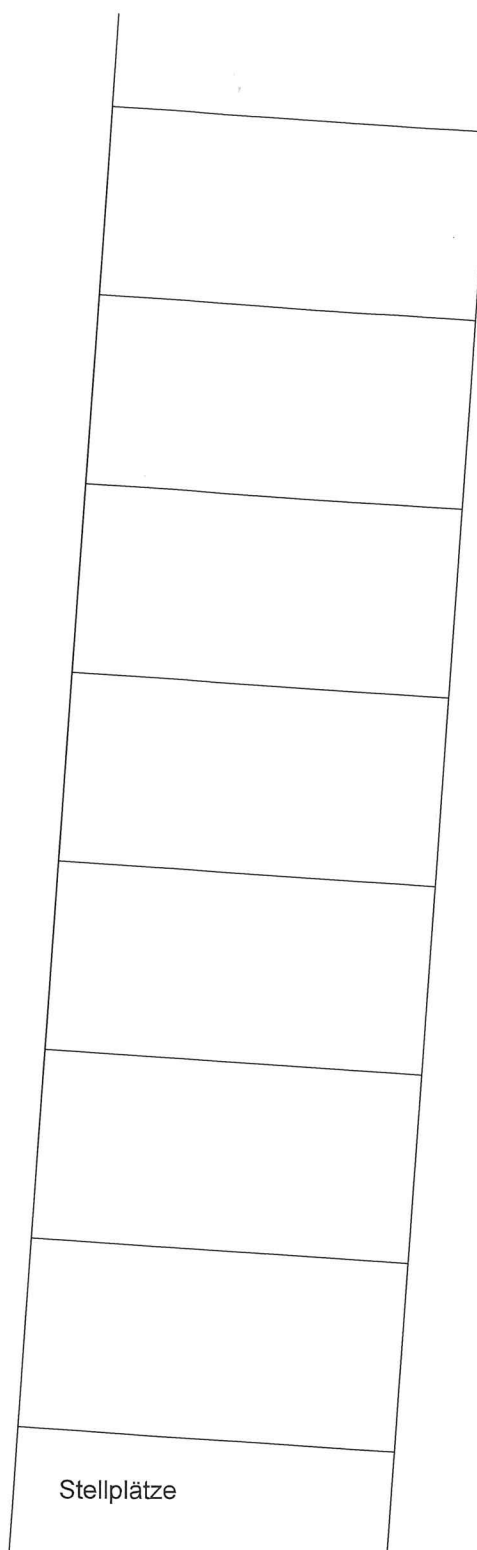
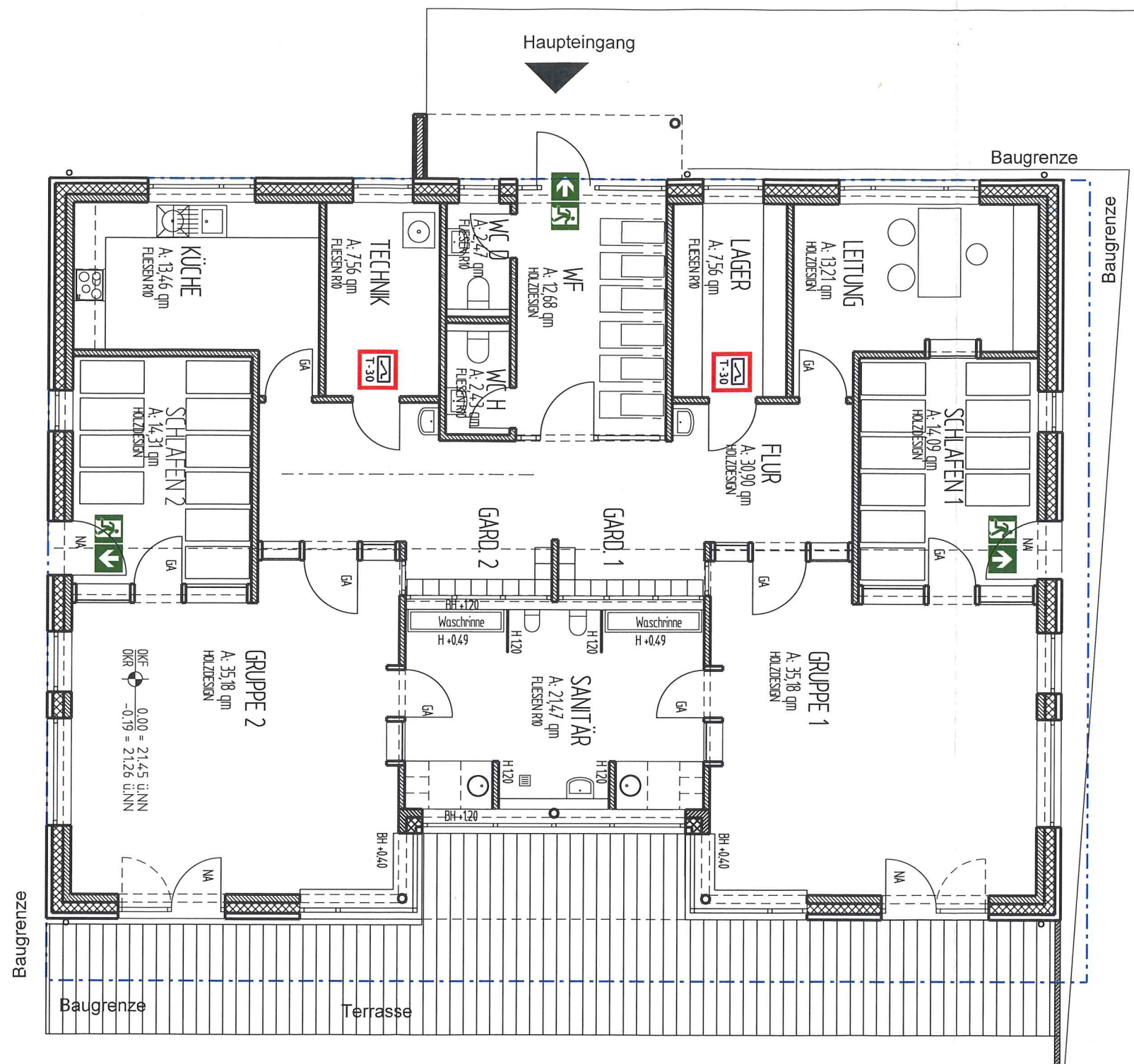


DAT./GEZ. 15.10.20 AG	VERZEICHNIS\DATEI		f./ projekte/ 000 / 10 / 02 Lageplan
PROJEKTNR.	BAUVORHABEN NÄ Feuerwehrgerätehaus Langstücken 2a 24220 Flintbek	DARSTELLUNG Lageplan Neubaubeispiel / Variante 3	
PLANNR.  2-002-0	BAUHERR Gemeinde Flintbek Heitmannskamp 2 24220 Flintbek	Hochfeldt und Partner mbB Freischaffende Architekten Jörg Behrmann • Karsten Jandke Eckernförder Str.235a 24119 Kronshagen Telefon 0431 / 54 55 20 Fax 0431 / 54 55 222 Partnerschaftsreg. 5 PR 4, AG Kiel, Steuernr. 20 222 17908 Email : post@hochfeldt-partner.de www.hochfeldt-partner.de	
MASSTAB	1 : 500		



- Neubau
- Bestand
- Abbruch

INDEX	DATUM	GEZ.	ÄNDERUNG
DAT./GEZ. 15.10.20 AG	VERZEICHNIS\DATEI f./ projekte/ PoN 186 / 10 / 01/2-030 Erdgeschoss		
PROJEKTNR.	BAUVORHABEN	DARSTELLUNG	
0186	NÄ Feuerwehrgerätehaus Langstücken 2a 24220 Flintbek	Erdgeschoss Neubaubeispiel / Variante 3	
PLANNR.	BAUHERR	Hochfeldt und Partner mbB Freischaffende Architekten Jörg Behrmann • Karsten Janake Eckernförder Str.235a 24119 Kronshagen Telefon 0431 / 54 55 20 Fax 0431 / 54 55 222 Partnerschaftsreg. 5 PR 4, AG Kiel, Steuernr. 20 222 17908 Email : post@hochfeldt-partner.de www.hochfeldt-partner.de	
2-032-0	Gemeinde Flintbek Heitmannskamp 2 24220 Flintbek		
MASSTAB	1 : 100		

# Berechnung der Wohn- und Nutzflächen

Zutreffendes bitte ankreuzen X oder ausfüllen!

Aktenzeichen

Baumaßnahme



Neubau



Umbau



Anbau



Bauvorhaben

Krippenneubau für zwei Gruppen

Bauherr

Hr. Häckel Gemeinde Kronshagen

Bauort

Kronshagen

Lfd. Nr. der Räume	Raumbezeichnung / -beschreibung	Wohn- u. Schlafräume einschl. Küchen Anzahl	Wohn- u. Schlafräume	Küchen	Nebenräume	Gewerbl. bzw. Wirtsch.-R
	Leitung	1	13,21			
	Schlafräum 1	1	14,09			
	Gruppe 1	1	35,18			
	Lager				7,56	
	Flur				30,90	
	WF				12,68	
	Sanitärraum				21,47	
	WC D				2,47	
	WC H				2,43	
	Technik				7,56	
	Küche	1		13,46		
	Schlafen 2	1	14,31			
	Gruppe 2	1	35,18			
Summe:		6,00	111,97	13,46	85,07	
					210,50	

Ort, Datum

Kronshagen, den 15.3.2013

Unterschrift des Planverfassers





**Brutto-Rauminhalte nach DIN 277, Teil 1**

Ansätze	Rauminhalt	4.1.2 a	4.1.2 b	4.1.2 c	insgesamt
255,00 m <sup>2</sup> x 3,70 m - 1,60 m x 4,93 m x 3,37 m + 255,00 x 1,18 m x 0,5	1067,36	1067,36			1067,36
1,60 m x 4,93 m x 3,37 m + 1,20 m x 5,06 m x 3,37 m (Vordach)	47,04		47,04		47,04
Gesamt:		1067,36	47,04		1114,40
Aufgestellt: Kronshagen, den 15.03.2013					
Ort, Datum	Entwurfsverfasser				