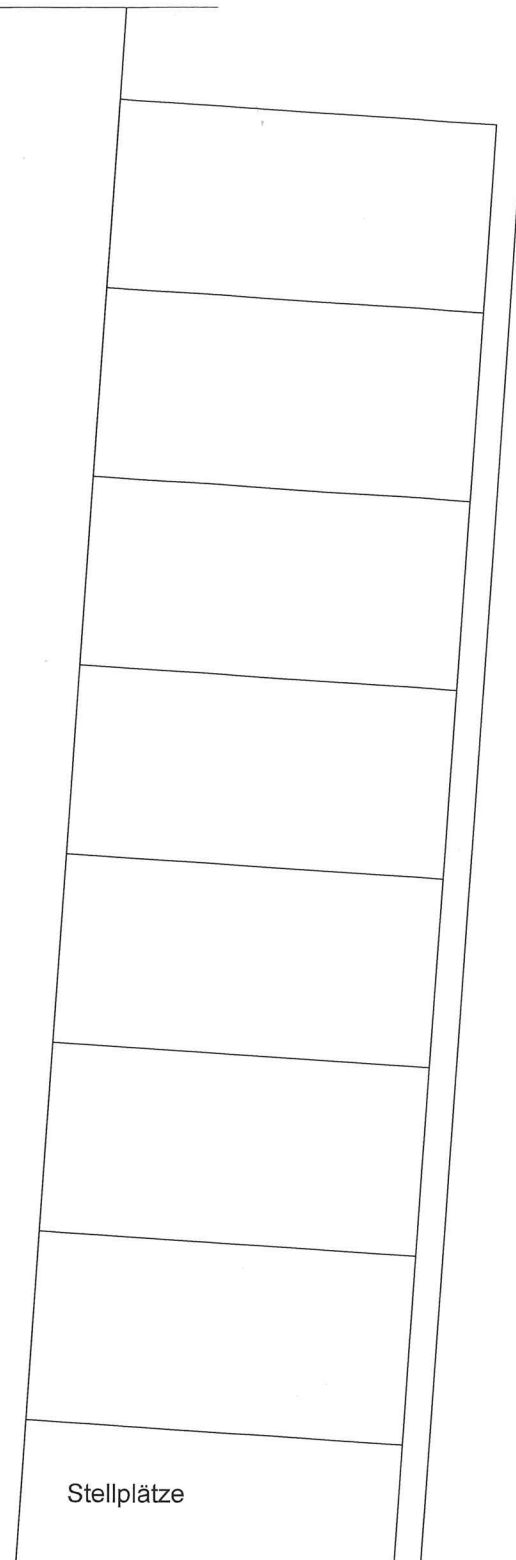
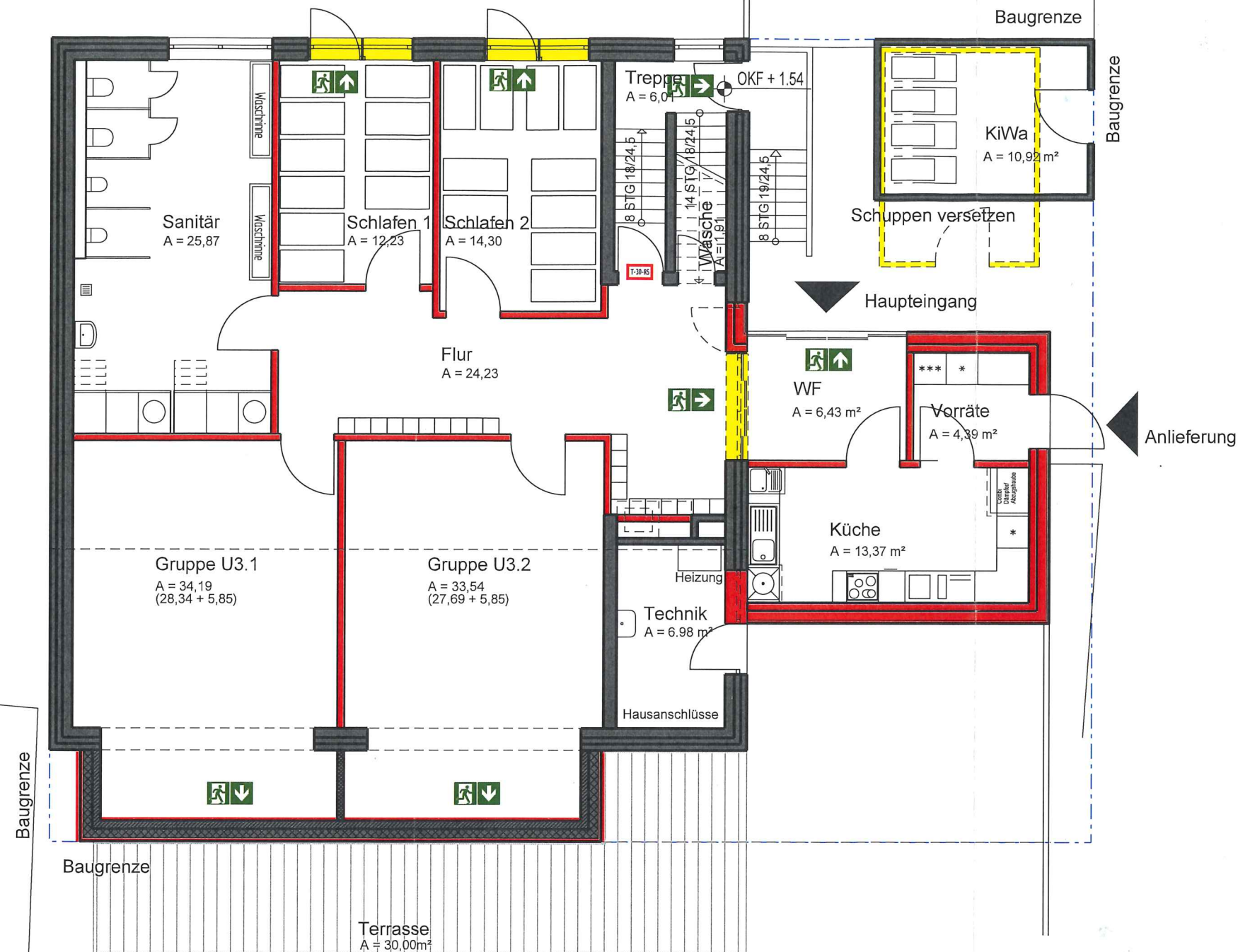


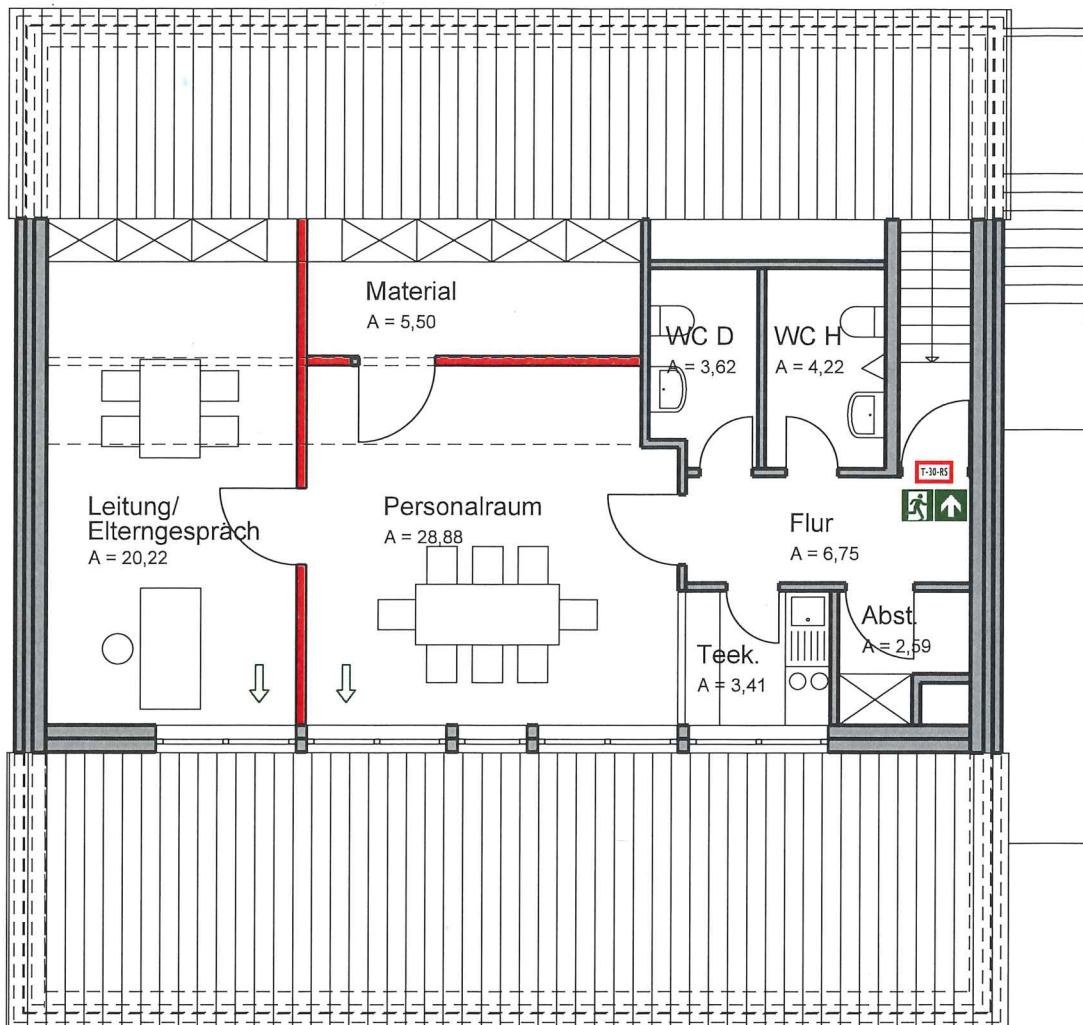
DAT./GEZ. 15.10.20 AG	VERZEICHNIS\DATEI f:/projekte/000/10/02 Lageplan	
PROJEKTNR.	BAUVORHABEN NÄ Feuerwehrgerätehaus Langstücken 2a 24220 Flintbek	DARSTELLUNG Lageplan Nutzungsänderung / Variante 1
PLANNR. 2-000-0	BAUHERR Gemeinde Flintbek Heitmannskamp 2 24220 Flintbek	Hochfeldt und Partner mbB Freischaffende Architekten Jörg Behrmann • Karsten Jandke Eckernförder Str.235a 24119 Kronshagen Telefon 0431 / 54 55 20 Fax 0431 / 54 55 222 Partnerschaftsreg. 5 PR 4, AG Kiel, SteuernNr. 20 222 17908 Email : post@hochfeldt-partner.de www.hochfeldt-partner.de
MASSTAB 1 : 500		



- Neubau
- Bestand
- Abbruch

Außenspielfläche

INDEX	DATUM	GEZ.	ÄNDERUNG
DAT./GEZ. 15.10.20 AG	VERZEICHNIS\DATEI f:/projekte/ PoN 186 / 10 / 02/2-030 Erdgeschoss		
PROJEKTNR.	BAUVORHABEN	DARSTELLUNG	
0186	NÄ Feuerwehrgerätehaus Langstücken 2a 24220 Flintbek	Erdgeschoss Nutzungsänderung / Variante 1	
PLANNR.	BAUHERR	Hochfeldt und Partner mbB Freischaffende Architekten Jörg Behrmann • Karsten Jandke Eckernförder Str.235a 24119 Kronshagen Telefon 0431 / 54 55 20 Fax 0431 / 54 55 222 Partnerschaftsreg. 5 PR 4, AG Kiel, Steuernr. 20 222 17908 Email : post@hochfeldt-partner.de www.hochfeldt-partner.de	
2-030-0	Gemeinde Flintbek Heitmannskamp 2 24220 Flintbek		
MASSTAB	1 : 100		



.	.	.	.
.	.	.	.
INDEX	DATUM	GEZ.	ÄNDERUNG
DAT./GEZ. 15.10.20 AG		VERZEICHNIS\DATEI f:/ projekte/ PoN 186 / 10 / 02/2-040 Dachgeschoss	
PROJEKTNR.	BAUVORHABEN		DARSTELLUNG
0186	NÄ Feuerwehrgerätehaus Langstücken 2a 24220 Flintbek		Dachgeschoss Nutzungsänderung / Variante 1 .
PLANNR.	BAUHERR		Hochfeldt und Partner mbB Freischaffende Architekten Jörg Behrmann • Karsten Jandke Eckernförder Str.235a 24119 Kronshagen Telefon 0431 / 54 55 20 Fax 0431 / 54 55 222 Partnerschaftsreg. 5 PR 4, AG Kiel, Steuernr. 20 222 17908 Email : post@hochfeldt-partner.de www.hochfeldt-partner.de
2-040-0	Gemeinde Flintbek Heitmannskamp 2 24220 Flintbek		
MASSTAB	1 : 100	.	.

Nutzungsänderung Feuerwehrgerätehaus Flintbek / Voorde

04.11.2020

Berechnung der Nettogrundfläche / Nutzfläche nach WFIVO

VARIANTE 1

Erdgeschoss	Nutzflächen	
Bestand	m ²	m ²
Sanitärraum	25,87	
Schlafen 1	12,23	
Schlafen 2	14,30	
Treppe	6,01	
Wäscheraum	1,91	
Flur	24,23	
Gruppe U3.1	28,34	
Gruppe U3.2	27,69	
Technik	6,89	
Summe Bestand		147,47
Anbau		
Gruppe U3.1	5,85	
Gruppe U3.2	5,85	
WF	6,43	
Vorräte	4,39	
Küche	13,37	
Summe Anbau		35,89
Gesamtsumme EG		183,36
Terrasse		30,00
Dachgeschoss		
Bestand	m ²	m ²
Leitung / Elterngespräch	20,22	
Material	5,5	
Personalraum	28,88	
WC D	3,62	
WC H	4,22	
Teeküche	3,41	
Abst.	2,59	
Flur	6,75	
Wohnküche 3		
Gesamtsumme DG		75,19
Gesamtnutzfläche EG + DG		258,55