

Hagenah, Dirk (Gemeinde Flintbek)

Von: Hochfeldt und Partner | A.Grohmann <a.grohmann@hochfeldt-partner.de>
Gesendet: Donnerstag, 12. November 2020 08:49
An: Plambeck, Katja (Gemeinde Flintbek)
Cc: Hochfeldt und Partner | J.Behrmann
Betreff: Nutzungsänderung Feuerwehrgerätehaus Voorde.rtf
Anlagen: 2-042-0 Obergeschoss V4.pdf; Nutzflächenberechnung V4.pdf; 2-003-0 Lageplan V4.pdf; 2-033-0 Erdgeschoss V4.pdf; 2020-11-12 Gem.Flintbek_Umnutzg. FF Voorde.pdf

Guten Morgen Frau Plambeck,

in der Anlage erhalten Sie die Variante 4 für die Unterbringung einer Krippen- und einer Naturgruppe sowie die ergänzte Kostenzusammenstellung zu Ihrer Verfügung.

Der 2. Flucht- und Rettungsweg aus dem OG über die vorhandenen Fenster bei allen Varianten ist noch brandschutztechnisch abzuklären, da die Fenster mehr als 1 m von der Traufe entfernt liegen. Auf neue Fenster im Obergeschossgiebel haben wir zunächst verzichtet, da es sich bei den Bekleidungsschindeln laut Baubeschreibung vom 26.10.1979 um Asbestzementschindeln handelt. Auch die Treppenbreite als 1. Flucht- und Rettungsweg mit 95 cm ist kritisch. Es muss grundsätzlich gewährleistet sein, dass sich im OG keine Kinder aufhalten werden, da sonst ein 2. baulicher Flucht- und Rettungsweg erforderlich werden würde.

Freundliche Grüße

Annekatrin Grohmann
Architektin
Tel. 0431 – 54 55 2-20
www.hochfeldt-partner.de



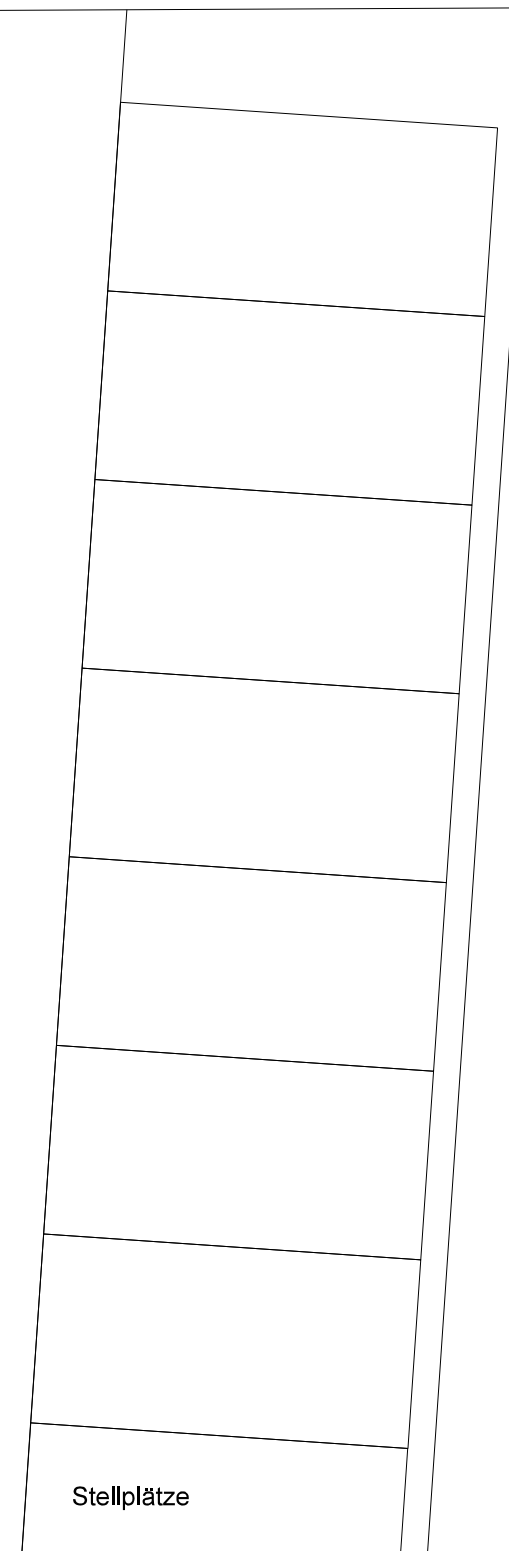
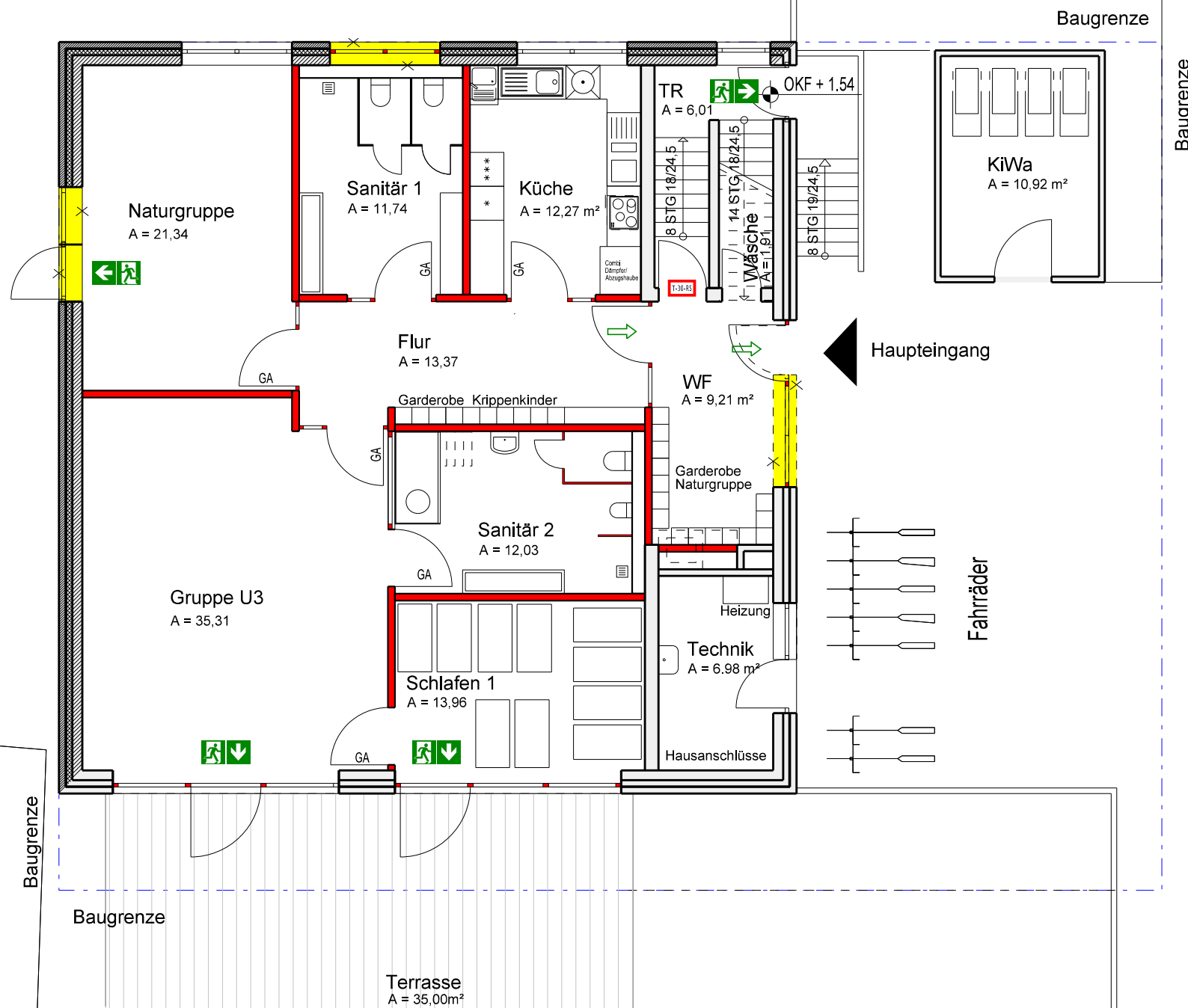
Hochfeldt und Partner mbB

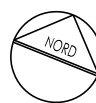
Freischaffende Architekten Jörg Behrmann Karsten Jandke
Eckernförder Straße 235a 24119 Kronshagen Tel. 0431 – 54 55 2-0
post@hochfeldt-partner.de www.hochfeldt-partner.de


Diese elektronisch übermittelte Post ist nur für den aufgeführten Empfänger bestimmt. Im Falle einer irrtümlichen Übermittlung bitten wir um Rücksendung an den Absender. Wir weisen darauf hin, dass diese Sendung einschließlich aller Anlagen, insbesondere auch Dateianlagen, unser Eigentum ist und ohne schriftliche Zustimmung weder abgeändert, kopiert, noch dritten Personenzugänglich gemacht werden darf.





| | | |
|---------------------------|--|---|
| DAT./GEZ. 15.10.20 AG | VERZEICHNIS/DATEI | f:/ projekte/ 000 / 10 / 02 Lageplan |
| PROJEKTNR. | BAUVORHABEN NÄ Feuerwehrrätehaus Langstücken 2a 24220 Flintbek | DARSTELLUNG Lageplan Nutzungsänderung / Variante 4 |
| PLANNR. 2-003-0 | BAUHERR Gemeinde Flintbek Heitmannskamp 2 24220 Flintbek | Hochfeldt und Partner mbB Freischaffende Architekten Jörg Behrmann • Karsten Jandke Eckernförder Str.235a 24119 Kronshagen Telefon 0431 / 54 55 20 Fax 0431 / 54 55 222 Partnerschaftsreg. 5 PR 4, AG Kiel, Steuernr. 20 222 17908 Email : post@hochfeldt-partner.de www.hochfeldt-partner.de |
| MASSTAB 1 : 500 | | |



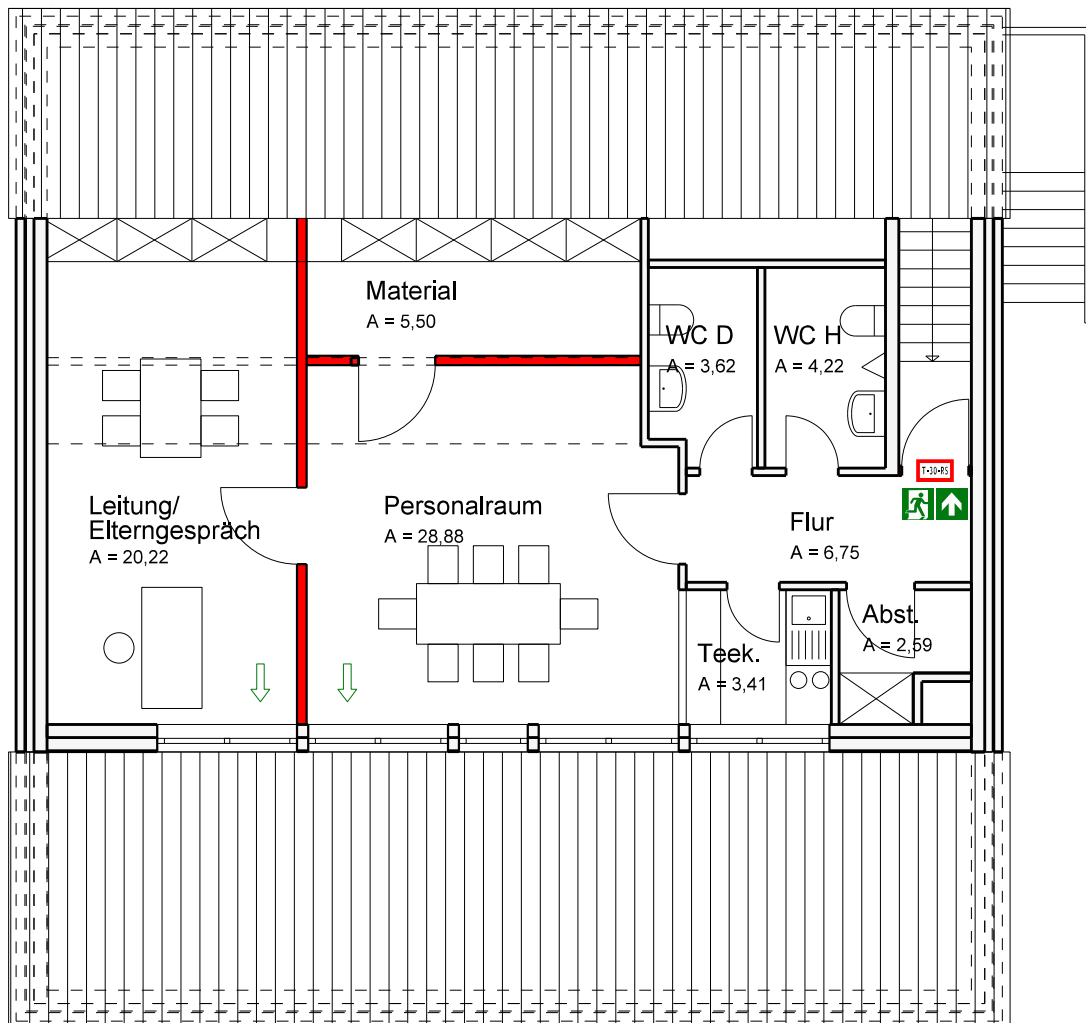
 NORD

 Neubau

 Bestand

 Abbruch

| | | | |
|------------|--|---|---|
| . | . | . | . |
| INDEX | DATUM | GEZ. | ÄNDERUNG |
| DAT./GEZ. | 11.11.20 AG | VERZEICHNIS\DATEI f:/ projekte/ PoN 186 / 10 / 02/2-030 Erdgeschoss | |
| PROJEKTNR. | BAUVORHABEN | | DARSTELLUNG |
| 0186 | NÄ Feuerwehrgeratehaus Langstücken 2a 24220 Flintbek | | Erdgeschoss Nutzungsänderung / Variante 4 |
| PLANNR. | BAUHERR | | Hochfeldt und Partner mbB |
| 2-033-0 | Gemeinde Flintbek Heitmannskamp 2 24220 Flintbek | | Freischaffende Architekten Jörg Behrmann • Karsten Jandke Eckernförder Str.235a 24119 Kronshagen Telefon 0431 / 54 55 20 Fax 0431 / 54 55 222 Partnerschaftsreg. 5 PR 4, AG Kiel, Steuernr. 20 222 17908 Email : post@hochfeldt-partner.de www.hochfeldt-partner.de |
| MASSTAB | 1 : 100 | . | . |



- Neubau
- Bestand
- Abbruch

| | | | |
|-----------------------|--|--|--|
| . | . | . | . |
| . | . | . | . |
| INDEX | DATUM | GEZ. | ÄNDERUNG |
| DAT./GEZ. 11.11.20 AG | | VERZEICHNIS\DATEI f:/ projekte/ PoN 186 / 10 / 02/2-040 Dachgeschoss | |
| PROJEKTNR. | BAUVORHABEN | | DARSTELLUNG |
| 0186 | NÄ Feuerwehrgerätehaus Langstücken 2a 24220 Flintbek | | Dachgeschoss Nutzungsänderung / Variante 4 . |
| PLANNR. | BAUHERR | | Hochfeldt und Partner mbB Freischaffende Architekten Jörg Behrmann • Karsten Jandke Eckernförder Str.235a 24119 Kronshagen Telefon 0431 / 54 55 20 Fax 0431 / 54 55 222 Partnerschaftsreg. 5 PR 4, AG Kiel, Steuernr. 20 222 17908 Email : post@hochfeldt-partner.de www.hochfeldt-partner.de |
| 2-042-0 | Gemeinde Flintbek Heitmannskamp 2 24220 Flintbek | | |
| MASSTAB | 1 : 100 | . | . |

Nutzungsänderung Feuerwehrgrätehaus Flintbek / Voorde

11.11.2020

Berechnung der Nettogrundfläche / Nutzfläche nach WFIVO

VARIANTE 4

| Erdgeschoss | Nutzflächen | |
|---------------------------------|----------------|----------------|
| | m ² | m ² |
| Naturgruppe | 21,34 | |
| Sanitär 1 | 11,74 | |
| Küche | 12,27 | |
| Treppe | 6,01 | |
| Wäscheraum | 1,91 | |
| Flur | 13,37 | |
| WF | 9,21 | |
| Gruppe U3 | 35,31 | |
| Sanitär 2 | 12,03 | |
| Schlafen | 13,96 | |
| Technik | 6,89 | |
| Summe EG | | 144,04 |
| | | |
| Terrasse | | 35,00 |
| | | |
| Dachgeschoss | | |
| | m ² | m ² |
| Leitung / Elterngespräch | 20,22 | |
| Material | 5,5 | |
| Personalraum | 28,88 | |
| WC D | 3,62 | |
| WC H | 4,22 | |
| Teeküche | 3,41 | |
| Abst. | 2,59 | |
| Flur | 6,75 | |
| Wohnküche 3 | | |
| Gesamtsumme DG | | 75,19 |
| | | |
| Gesamtnutzfläche EG + DG | R | 219,23 |