

VORSTELLUNG GEWOBA NORD | GEMEINDE FLINTBEK



BEZAHLBARER WOHNRAUM MIT UNSERER BAUGENOSSENSCHAFT

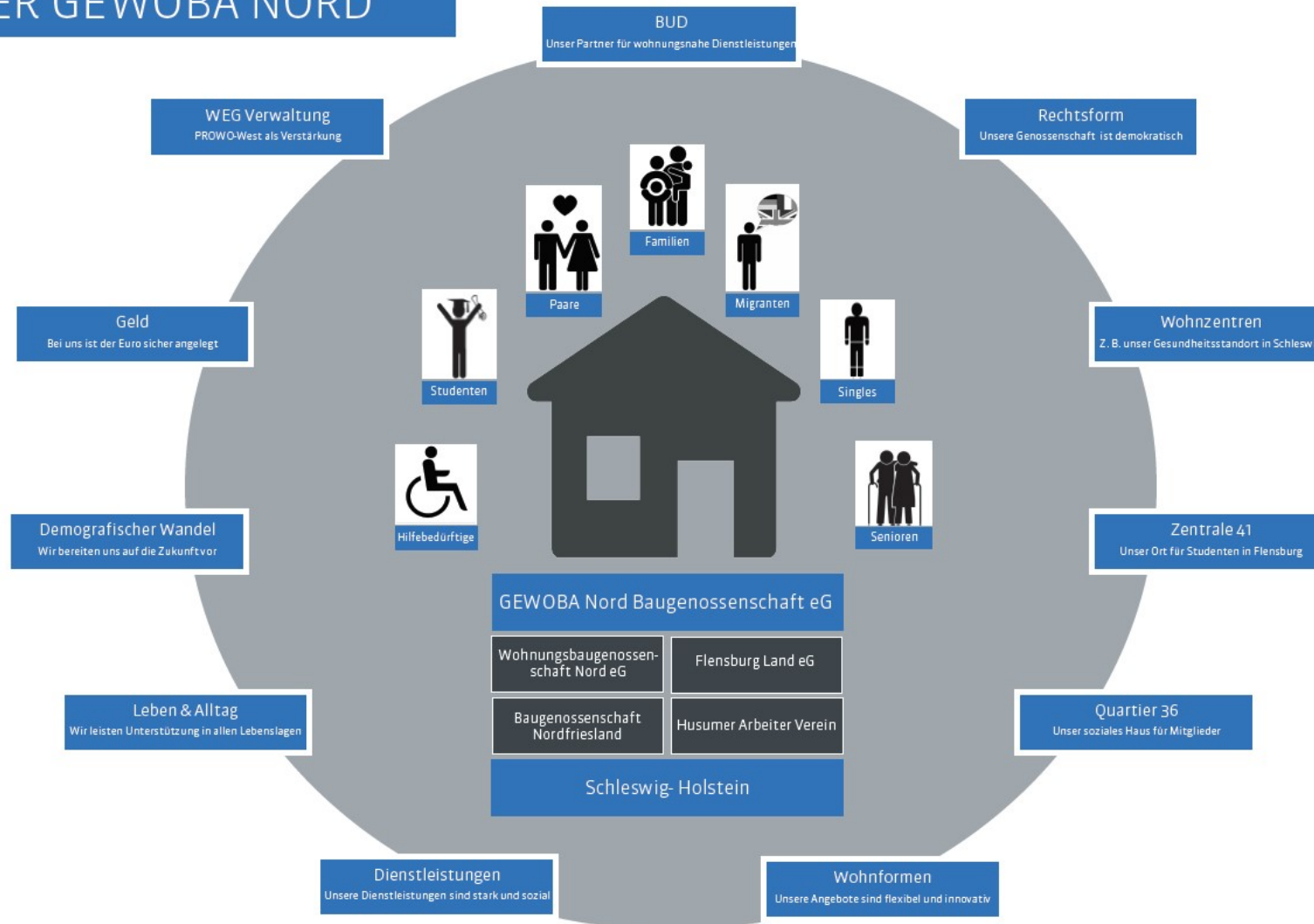
Die GEWOBA wurde 1949 direkt nach dem Krieg gegründet und hat sich bis heute stetig und immer gemeinsam mit Ihren Mitgliedern fortentwickelt.

Inzwischen können wir auf eine stolze Summe von 15.216 Mitglieder und einen Wohnungsbestand von 6.414 Wohnungen blicken.

Als Genossenschaft wirtschaftet die GEWOBA Nord nach gemeinschaftlichen Gesichtspunkten. Darum fließt das erwirtschaftete Kapital zurück in den Immobilienbestand – zur Sicherung der Wohnqualität und zum Ausbau neuen Wohnraums.

PARTNER FÜR ALLE LEBENSSITUATIONEN

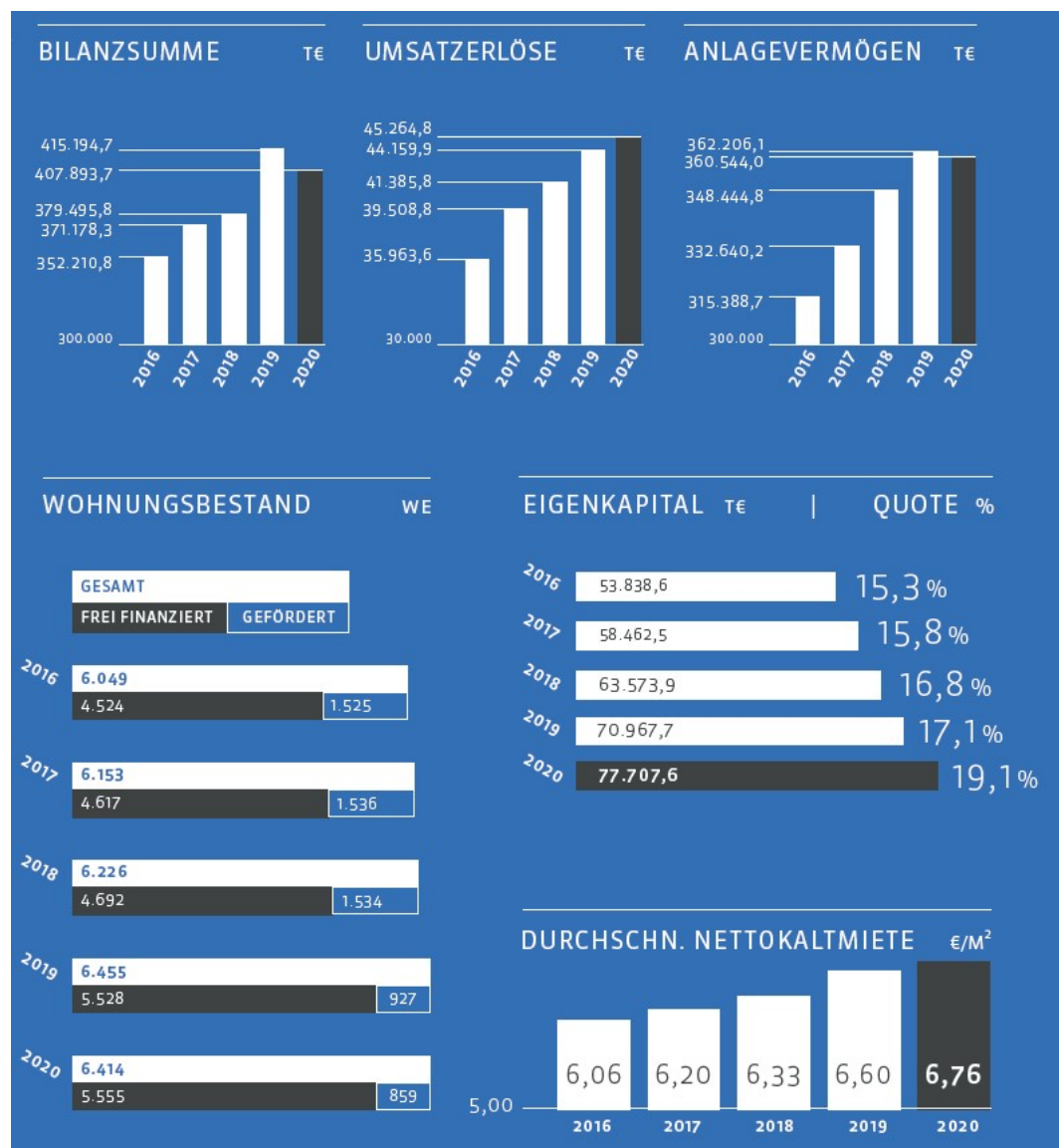
DER LEBENSKREIS DER GEWOBA NORD



WOHNUNGSBESTAND



KENNZAHLEN UNSERER GENOSSENSCHAFT | STAND 31.12.2020



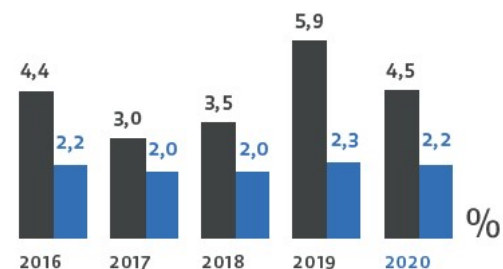
KENNZAHLEN UNSERER GENOSSENSCHAFT | STAND 31.12.2020

SPAREINLAGEN UND SPARBRIEFE

T€



EIGENKAPITALRENTABILITÄT + GESAMTKAPITALRENTABILITÄT



JAHRESÜBERSCHUSS

T€

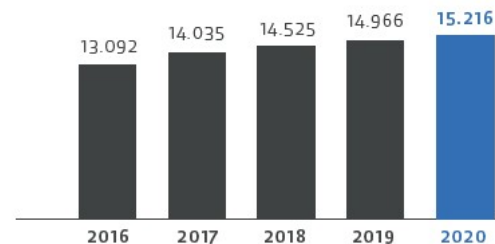


CASHFLOW NACH DVFA/SG

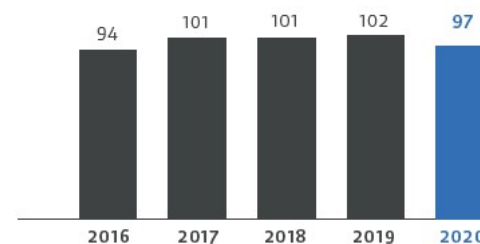
T€



ZAHL DER MITGLIEDER



ZAHL DER MITARBEITER

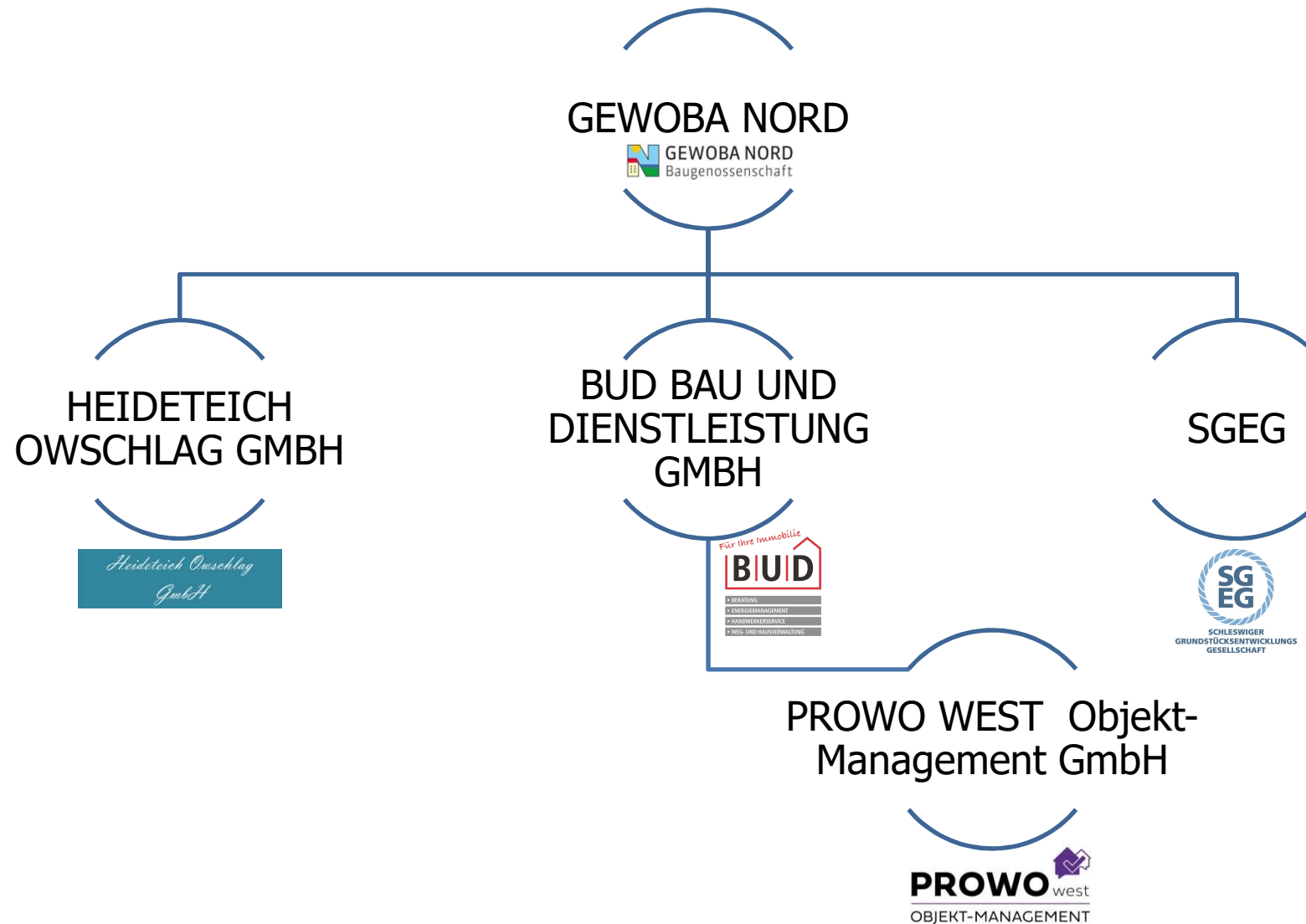


REFERENZEN | BAUPROJEKTE AUS DEN LETZTEN JAHREN



Hier bleibe ich.

DER UNTERNEHMENSVERBUND



BEZAHLBARER WOHNRAUM MIT UNSERER BAUGENOSSENSCHAFT

„Jedem Menschen wird als Mitglied der GEWOBA Nord für sein ganzes Leben die für ihn bestmögliche Wohnform im Norden zur Verfügung gestellt. Darüber hinaus wird die GEWOBA Nord für alle Veränderungen in der Lebenssituationen ihrer Mitglieder ein beratender Partner sein.“



Dipl.-Ing. Dietmar Jonscher
hauptamtl. Vorstandsmitglied
seit 1. Oktober 2000

Dipl. Kfm. Steffan Liebscher
hauptamtl. Vorstandsmitglied
seit 1. Juli 2001



VIELEN DANK FÜR IHRE
AUFMERKSAMKEIT!